



บริษัท ชิล ชิล สบาย จำกัด CHILL CHILL SABAI CO.,LTD.

285/367 ถนนเลียบคลองลำกอไผ่ แขวงลำปลาทิว เขตลาดกระบัง กรุงเทพมหานคร 10520

285/367 Leabklonglumphorpai RD., Lumplatew, Ladkrabang, Bangkok Thailand 10520

☎ 084-643-0414

☎ 099-087-8302

☎ 02-041-9013

f ChillChillSabai

✉ rewjung9@gmail.com

🌐 www.chillchillsabaitravel.com



eedjikojung

License No. 11/11864

**BUSAN** 5 วัน 3 คืน  
PLUS+ เที่ยวอิสระ 2 วัน

**BIG SALE**  
ลด 2 ต่อ  
ราคาเพียง..  
**7,999**  
ราคาปกติ... ~~16,999~~

✈ 19 ส.ค. - 30 พ.ย. 2568  
ฟรี.น้ำหนักกระเป๋า 20 กก.

สายการบิน AIR BUSAN JIN AIR JEJUair

# โปรแกรมการเดินทาง

หมู่บ้านวัฒนธรรมคัมซอน - วัดแฮดงยงกุงซา - ชายหาดแฮอนแด - ตลาดแฮอนแดไนท์มาร์เก็ต  
 ท่องเที่ยวอิสระ ณ เมืองปูซาน 2 วัน  
 ศูนย์น้ำมันสนเข็มแดง - และศูนย์เซซาซิลฟ์วิ่ง - ศูนย์เครื่องสำอาง - ศูนย์สมุนไพร  
 ซูเปอร์มาร์เก็ต - ตลาดวอล์คกิ้งสตรีทนิมโพง

เดินทาง 19 ส.ค. - 30 พ.ย. 2568




เมือง ปูซาน

สายการบิน AIR BUSAN   **JEJUair** หรือเทียบเท่าในระดับเดียวกับ (No Request)

\*ตั๋วกรุ๊ปไม่สามารถล็อคที่นั่งได้\*

## เส้นทางการเดินทาง



วันที่ Date	โปรแกรมทัวร์ Itinerary	อาหาร / Meal			โรงแรม Hotel
		เช้า-B	กลางวัน-L	เย็น-D	
1	สนามบินสุวรรณภูมิ (กลางคืน) นัดหมายบริเวณประตู 10				
2	หมู่บ้านวัฒนธรรมคัมซอน วัดแฮดงยงกุงซา ชายหาดแฮอนแด ตลาดแฮอนแดไนท์มาร์เก็ต		 ทเวอ์ทุกมื้อ	 อิสระ: อาหารเย็น	ARIRANGISLAND HOTEL MARIANNE BUSAN หรือเทียบเท่าย่านหาดแฮอนแด
3	ท่องเที่ยวอิสระ ณ เมืองปูซาน 1 วัน	 โรงแรม	 อิสระ: อาหารกลางวัน	 อิสระ: อาหารเย็น	ARIRANGISLAND HOTEL MARIANNE BUSAN หรือเทียบเท่าย่านหาดแฮอนแด
4	ท่องเที่ยวอิสระ ณ เมืองปูซาน 1 วัน	 โรงแรม	 อิสระ: อาหารกลางวัน	 อิสระ: อาหารเย็น	ARIRANGISLAND HOTEL MARIANNE BUSAN หรือเทียบเท่าย่านหาดแฮอนแด
5	ศูนย์น้ำมันสนเข็มแดง และศูนย์เซซาซิลฟ์วิ่ง ศูนย์เครื่องสำอาง ศูนย์สมุนไพร ซูเปอร์มาร์เก็ต ตลาดวอล์คกิ้งสตรีทนิมโพง	 โรงแรม	 อิสระ: อาหารกลางวัน		

# ระเบียบการเข้าประเทศเกาหลีใต้



Passport อายุเหลือใช้งานไม่น้อยกว่า 6 เดือน



สมัครได้ที่ [www.k-eta.go.kr](http://www.k-eta.go.kr)

1. อายุต่ำกว่า 17 และ 65 ปีขึ้นไป ไม่ต้องใช้ K-ETA แต่จะต้องใช้ E-Arrival Card (ระบบรอก ดม.ออนไลน์)

2. กรุณาตรวจสอบความถูกต้องของข้อมูล K-ETA ด้วยตนเอง

หากมีข้อผิดพลาด บริษัทฯ ไม่สามารถรับผิดชอบ, ยกเลิก หรือเปลี่ยนแปลงการเดินทางได้ทุกรณี

3. ราคาไปรษณีย์ / แคมเปญ / อีเว้นต์ต่างๆ ไม่สามารถยกเลิก / Refund ได้ทุกรณี

กรุณาอ่านเงื่อนไขให้ละเอียดก่อนจองทัวร์ทุกครั้ง

## วันแรกของการเดินทาง พบกันที่สนามบินสุวรรณภูมิ - ออกเดินทางจากสนามบินสุวรรณภูมิ



จุดนัดพบแรกสนามบินสุวรรณภูมิ เป็นสนามบินนานาชาติประจำประเทศไทยเวลานัดหมาย : 20.00-21:30 สายการบิน  
JEJU AIR / JIN AIR / AIR BUSAN

(ขอสงวนสิทธิ์สายการบิน สนามบิน เวลาบิน เที่ยวบิน เส้นทางบิน เปลี่ยนแปลงโดยไม่แจ้งให้ทราบล่วงหน้า ขึ้นอยู่กับ  
ผู้จัดทำตามความเหมาะสม)

## วันที่สองของการเดินทาง หมู่บ้านวัฒนธรรมคัมชอน - วัดแฮดง ยงกุงซา - ชายหาดแฮอนแด - ตลาดแฮอนแดไนท์มาร์เก็ต

06.00-08.40 น. พาท่านเดินทางถึงสนามบินกิมแฮ อินเตอร์เนชั่นแนลแอร์พอร์ต หลังจากผ่านด่านตรวจคนเข้าเมือง รับกระเป๋าที่สายพาน ออกมาพบกับผู้นำทัวร์  
เพื่อทำการยืนยันตัวตนการเข้าร่วมทัวร์ และเตรียมตัวบริเวณจุดนัดพบเพื่อออกเดินทางท่องเที่ยวพร้อมกัน



พาทุกท่านเดินทางสู่ **Gamcheon Culture Village (หมู่บ้านวัฒนธรรมคัมชอน)** เป็นหมู่บ้านที่เกิดจากการตั้ง  
รกรากย้ายถิ่นฐานของชาวเกาหลี ซึ่งหนีภัยจากสงครามเกาหลี ในระหว่างปี ค.ศ. 1950 -1953 และอาศัยอยู่จนถึง  
ปัจจุบัน ด้วยลักษณะการสร้างบ้านเรือนผ่านถนนทุกสายเรียงรายไปตามแนวภูเขาจนเป็น ชั้นบันไดที่เป็นระเบียบและ  
ดูสวยงามแปลกตาไปกับสีสันที่สลับไปมาของตัวบ้าน และหลังคา จึงกลายเป็นเอกลักษณ์สำคัญของหมู่บ้านแห่งนี้  
ได้รับฉายาว่า “มาชูปิกชูแห่งปูซาน” (Machu Picchu of Busan) ในปี ค.ศ. 2015 นอกเหนือไปจากความสวยงามที่  
แปลกตาของหมู่บ้านแห่งนี้แล้ว ภายในหมู่บ้านยังมีสถานที่และสิ่งอำนวยความสะดวก ซึ่งทำให้คุณเพลิดเพลินไปกับ  
การเดินทางท่องเที่ยวภายในหมู่บ้าน ได้แก่ พิพิธภัณฑ์ขนาดเล็ก, ร้านศิลปะ, ร้านขายของที่ระลึก, คาเฟ่, ร้านอาหาร  
หลากหลายประเภท และอื่นๆ



รับประทานอาหารกลางวัน เมนูขึ้นชื่อเมืองปูซาน ทเวจี-กุกบับ เป็นซุบน้ำข้าว คั่วน้ำซุจะเป็นสีขาว หอม หวาน ใต้เนื้อหมูที่  
ผ่านการนึ่งจนนุ่ม เปื่อย ในน้ำซุปก็จะมีผัก ต้นหอมขั้ว เวลารับประทานปรุงรสด้วยซอส โคชูจัง รสชาติจะละมุนลิ้น ทาน  
คู่กับข้าวสวย เครื่องเคียงต่าง อาทิ กิมจิผักกาด กิมจิหัวไชเท้า



**พาทุกท่านเดินทางสู่ วัดแฮดง ยงกุงซา** ตั้งอยู่บนชายฝั่งตะวันออกเฉียงเหนือ ของเมืองปูซาน เป็นวัดที่ สร้างบนเหล่าโขดหินริมชายหาดที่แตกต่างไปจากวัดส่วนใหญ่ ซึ่งมักจะสร้างอยู่ตามเชิงเขา วัดแห่งนี้ ก่อตั้งโดยพระเจ้ามิ่งใหญ่ซึ่งมีนามว่า พระนางซอโดซา ซึ่งเป็นที่ปรึกษาของกษัตริย์คยองมินวังแห่งโครยอ เมื่อทุกท่านเดินเท้าเข้าสู่วัดแห่งนี้ จากประตูชุมมังกรสีทองอร่ามเดินผ่านอุโมงค์ขนาดเล็กไปสู่บันไดหิน 108 ขั้น และโคมไฟหิน ซึ่งเป็นจุดสำหรับชมวิว และความงดงามของท้องทะเลสีฟ้าคราม ก่อนจะเดินต่อไปสู่บริเวณซึ่งเป็นประดิษฐานของพระพุทธรูปศักดิ์สิทธิ์องค์สีดำ ซึ่งตั้งตระหง่านอยู่บนโขดหิน และมีท้องทะเลกว้างเป็นฉากหลังและเมื่อคุณเดินไปตามสะพานที่ทอดยาว และ นำพาคุณเข้าสู่บริเวณ ภายในของวัด ซึ่งประกอบไปด้วยวิหารและศาลา ที่เรียงรายลดหลั่นกันไปตามโขดหิน โดยบริเวณด้านหน้าของวิหารหลัก มีเจดีย์หินสูง 3 ชั้น และสิงโต 4 ตัว เป็นสัญลักษณ์ของความสนุก, ความโกรธ, ความเศร้า และความสุข นอกจากนี้ภายในวัด ยังมีองค์เจ้าแม่กวนอิม, พระสังกัจจายน์องค์สีทองอร่าม, ศาลเจ้า และพุทธสถานอื่นๆ อีกหลายแห่ง



**ชายหาดแฮอนแด Haeundae Beach** ชายหาดที่สวยงามแห่งหนึ่งในเกาหลีใต้ ชายหาดทรายละเอียด ยาว 1.5 กิโลเมตร และยังเป็นสถานที่จัดงานเทศกาลต่างๆ ตลอดทั้งปี ถูกตั้งชื่อโดยนักปราชญ์นามว่า ชอย ชี วอน (Choi Chi-won) ในยุคสมัยของราชวงศ์ซิลลา เดินทางมาที่ชายหาด แล้วประทับใจในความสวยงาม จึงเขียนคำว่า "Haeundae : แฮอนแด " ไว้บนกำแพงหิน คนท้องถิ่นเลยเรียกใช้ชื่อนี้เรื่อยมา ชายหาดแฮอนแดมีความยาว 1.5 กิโลเมตร ครอบคลุมพื้นที่กว่า 58,400 ตารางเมตร



**ตลาดแฮอนแด** เป็นถนนเล็กๆ ที่มีร้านอาหารเปิดขายกันตั้งแต่เช้าเรื่อยไปจนถึงเที่ยงคืน ปัจจุบันย่าน ตลาดแฮอนแด มีการก่อสร้างถนน และอาคารใหม่ ๆ เกิดขึ้นมากมายเพื่อรองรับนักท่องเที่ยว จากทั่วโลก เรียกว่ายิ่งดีก็ยิ่งคึกคัก ถึงแม้ว่า ความเจริญจะรายล้อมเข้ามามากมาย แต่ความน่าสนใจของ ตลาดแบบดั้งเดิม ตลาด Haeundae Traditional Market ก็ยังมีเสน่ห์มาจนถึงทุกวันนี้ อาหาร แนะนำ ของทอด ไอ้เต็งเสียบไม้ ข้าวห่อสาหร่าย และต็อกโบกกี เป็นถนนสายอาหารแบบดั้งเดิมที่อยู่คู่ กับชายหาด Haeundae



**ที่พัก Arirangisland Hotel / Marianne Busan Haeundae หรือเทียบเท่า**

**วันที่สามของการเดินทาง อิสระท่องเที่ยวด้วยตัวเอง (ไม่มีรถบริการ)**

รับประทานอาหารเช้าที่โรงแรมที่พัก เป็นสไตล์บุฟเฟต์แบบฉบับเกาหลี

**สถานที่ท่องเที่ยวแนะนำ**



**Nurimaru APEC House** (หอประชุมสุดยอดผู้นำเอเปค นูริมารุ) ซึ่งเป็นหอประชุมที่มี รูปแบบทางสถาปัตยกรรม แบบดั้งเดิมของเกาหลี ผสมผสานกับความทันสมัยได้อย่างลงตัว ทำให้มีชื่อเสียงในระดับนานาชาติ และเป็นอีกหนึ่งสถานที่ท่องเที่ยว ที่มีชื่อเสียงในเมืองปูซาน คำว่า Nurimaru APEC House เป็นการผสมผสานระหว่างคำภาษาเกาหลี นูริ (Nuri) ซึ่งหมายถึงโลก, คำว่ามารู (Maru) หมายถึงปกติ และคำว่าเอเปคเฮาส์ (APEC House) ซึ่งมีความหมายโดยรวมคือ บ้านที่ผู้นำโลกมาพบกัน เพื่อจัดการประชุมเอเปค

**ปูซานทาวเวอร์ Busan Tower** หนึ่งในแลนด์มาร์คแห่งเมืองปูซาน ตั้งอยู่บริเวณอุทยานยงดูซาน เป็นจุดชมวิวที่สูง 120 เมตร ของเมืองปูซาน ชมวิวเมืองปูซานละวิวทะเลได้ถึง 360 องศา แต่เราสามารถเดินเล่นบริเวณ ของ อุทยานยงดูซาน Yongdusan Park ที่นี่เป็นจุดชมวิว ทิวทัศน์ ที่สวยงามทั้งในยามกลางวัน และยามค่ำคืน ของเมืองปูซาน สร้างขึ้นในปี ค.ศ. 1973 เพื่อเป็นจุดชมวิว และเป็นสถานที่สำหรับ การพักผ่อนหย่อนใจ ซึ่งแตกต่างจากหอคอยอื่นๆ ที่มีหอสังเกตการณ์ เพื่อใช้เป็นหอส่งสัญญาณโทรทัศน์และวิทยุ หอสังเกตการณ์มีทิวทัศน์มุมกว้าง ซึ่งคุณสามารถมองเห็น สะพานยงโด , สะพานปูซาน ท่าเรือปูซาน, ตลาดจากัลชิ สะพานนัมฮัง และเกาะโอรยูกโด



**Lotte World Adventure Busan** สวนสนุกแห่งนี้ เพิ่งเปิดให้บริการเมื่อเดือนมีนาคม ที่ ปูซาน ใครที่เคยไปสวนสนุก Lotte World ในโซล สวนสนุกแห่งนี้จะให้ความรู้สึกที่แตกต่างกันออกไป เนื่องจากการออกแบบที่เน้นคอนเซ็ปต์สวนสนุกสไตล์ยุโรป! และมีพื้นที่ใหญ่กว่า Lotte World ถึง 4 เท่าเลย แถมมีเครื่องเล่นกลางแจ้งกว่า 17 รายการ ซึ่งแตกต่างจากสวนสนุกในโซล และยังมีขบวนพาเหรดที่จะมาสร้างสีสันให้แก่สวนสนุกวันละถึง 2 รอบด้วยกัน ได้แก่ รอบ 14.00 น. และ 20.00 น.



**The Bay 101** จุดถ่ายรูปสุดปัง มุมลับวิวพั้นล้านแห่งปูซานต้องที่นี่เลย The Bay 101 จุดเช็คอินสุดฮอตของนักท่องเที่ยวที่อยากมาถ่ายรูปยามค่ำคืน เพราะวิวสวยอลังมาก เป็นวิวตึกสูงสะท้อนกับน้ำ กระทบแสงไฟวิบวับ แม้จะเป็นที่รู้จักในเรื่องของจุดถ่ายรูปที่วิวสวยสุดๆ แต่จริงๆ แล้วที่นี่คือศูนย์กีฬาทางน้ำที่ทันสมัยที่สุดของเมืองปูซาน เป็นท่าเรือยอร์ช แถมนยังมีคลับเฮาส์ ร้านอาหาร และคาเฟ่สำหรับนั่งชิล กินลมอีกด้วย

(อิสระอาหารกลางวัน /อิสระอาหารเย็น ซึ่งจากย่านนี้สามารถเดินถึงที่พักได้อย่างสะดวกสบาย)

ที่พักที่พัก Arirangisland Hotel / Marianne Busan Haeundae หรือเทียบเท่า

## วันที่สี่ของการเดินทาง อิสระท่องเที่ยวด้วยตัวเอง (ไม่มีรถบริการ)

รับประทานอาหารเช้าที่โรงแรมที่พัก เป็นสไตล์บุฟเฟ่ต์แบบฉบับเกาหลี

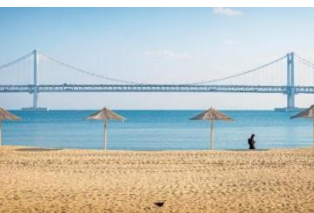
### สถานที่ท่องเที่ยวแนะนำ



**พิพิธภัณฑ์สัตว์น้ำ ซีไลฟ์ ปูซาน (Sea Life Busan Aquarium)** พิพิธภัณฑ์สัตว์น้ำที่ดีที่สุดและอลังการมากที่สุดในปูซาน มีสัตว์น้ำที่นำมาจัดแสดงกว่า 250 สายพันธุ์ รวมทั้งหมดกว่า 35,000 ตัว แบ่งออกเป็นหลายโซนให้เลือกชม แต่ไฮไลต์อยู่ที่อุโมงค์ใต้น้ำขนาดใหญ่ เป็นทางยาว 80 เมตร ออกแบบมาให้เราได้หลุดเข้าไปในพิภพมหาสมุทร โดยเหล่าสัตว์น้ำก็จะแหวกว่ายไปมาอยู่เหนือหัวเรา ทั้งยังมีการแสดงให้อาหารปลาดลามให้ชมอีกด้วย เป็นประสบการณ์ที่น่าตื่นตาตื่นใจ จนทำให้ที่นี่กลายเป็นสถานที่ท่องเที่ยวอันดับต้นๆ ของเมืองเลยก็ว่าได้



**ท่าเรือจิงนิม (Jangnim Harbor)** จุดถ่ายรูปสุดชิค ฟิลล์เหมือนเดินเล่นอยู่ในท่าเรือแถบประเทศในยุโรปเลยล่ะ ที่นี่คือสถานที่จอดเรือขางประมงลำเล็ก ได้รับการปรับปรุงให้ทันสมัย จนกลายเป็นแลนด์มาร์คแห่งใหม่ที่นักท่องเที่ยวนิยมไปถ่ายรูปกัน ท่าเรือมีการตกแต่งด้วยสีสันสดใส สะอาดตา ตามอาคารซึ่งอยู่ติดริมน้ำ ชื่นชื่อว่าเป็น "เวนิส แห่งเมืองปูซาน" เลยล่ะ



**ชายหาดควางอันลี (Gwangalli Beach)** ชายหาดรูปพระจันทร์ครึ่งเสี้ยว ลักษณะโค้งไปตามอ่าวที่ทอดยาวตามสะพาน Gwangandaegyo Bridge ระยะทางความยาว 1.4 กิโลเมตร เป็นชายหาดที่มีชื่อเสียงในเรื่องของเม็ดทรายละเอียด และเป็นที่ยอดนิยมของนักท่องเที่ยว เป็นอันดับสองรองจาก ชายหาดแฮอุนแด (Haeundae Beach) นักท่องเที่ยวมักนิยมเดินเล่นไปตามชายหาด เพื่อการพักผ่อนหย่อนใจ และบริเวณโดยรอบยังมี คาเฟ่ ร้านอาหาร ที่พัก อีกด้วย



สวยๆเพิลิตเพิลินกันเลยทีเดียว

**หมู่บ้านสุดชิค ริมนทะเล Uinnyeoul Culture Village** หมู่บ้านวัฒนธรรมที่ตั้งเรียงรายเลียบบนเขาใน เขตยองโด เมือง ปูซาน ชื่อของหมู่บ้านนั้นมาจาก สายน้ำในลำธารจาก ภูเขาบางแนชานที่ไหลลงสู่ทะเล ทำให้เกิดฟองสีขาวคล้ายหิมะ จึงกลายเป็นที่มาของชื่อ "Huinnyeoul" ภายในหมู่บ้านอาคารบ้านเรือนในจะมีโทนสีขาวครีมและเสริมลูกเล่นด้วยสีน้ำเงิน สีเขียว และสีแดงอ่อน ตกแต่งด้วยสตรีทอาร์ตที่วาดเขียนตามกำแพงและขั้นบันได เพิ่มความมีชีวิตชีวาให้กับหมู่บ้านได้เป็นอย่างดี ตามตรอกซอกซอยยังมีร้านอาหาร คาเฟ่ และร้านค้าน่ารักๆ ที่นำไปเช็คอินหลายแห่ง นอกจากเดินเล่น ถ่ายรูป

(อิสระอาหารกลางวัน /อิสระอาหารเย็น ซึ่งจากย่านนี้สามารถเดินถึงที่พักได้อย่างสะดวกสบาย)

ที่พักที่พัก Arirangisland Hotel / Marianne Busan Haeundae หรือเทียบเท่า

## วันที่ทำของการเดินทาง ศูนย์น้ำมันสนเข็มแดง - ศูนย์แสดงชุดเครื่องนอน SESA LIVING - ศูนย์รวมเครื่องสำอาง - ศูนย์สมุนไพร ชูปเปอร์มาร์เก็ต - ตลาดวอล์กิ้งสตรีทน์มโปกง

รับประทานอาหารเช้าที่โรงแรมที่พัก เป็นสไตล์บุฟเฟ่ต์แบบฉบับเกาหลี



จากนั้นพาท่านไปรู้จักกับ **สมุนไพรที่มีชื่อเสียงของประเทศเกาหลีใต้ Red Pine Oil** หรือ น้ำมันสนเข็มแดง ตามตำหรับยาโบราณสมัยราชวงศ์โชซอน ที่ถูกบันทึกไว้เป็นลายลักษณ์อักษร ปัจจุบันได้นำมาสกัดด้วยวิธีที่ทันสมัยถึงสรรพคุณที่ดีที่สุดออกมาในรูปแบบที่ท่านได้ง่าย และบำรุงสุขภาพได้ดีที่สุด น้ำมันสนเข็มแดงมีสรรพคุณช่วยในการทำความสะอาดระบบหลอดเลือด เคลียร์หลอดเลือดที่อุดตัน ลดคอเลสเตอรอล ความดัน เบาหวาน ป้องกันเส้นเลือด ตีบ แดง ตัน อีกทั้งยังช่วยให้การผ่อนคลาย หลับสนิทมากขึ้น ผิวพรรณดูมีสุขภาพดี รับประทานเป็นประจำ ร่างกายแข็งแรงขึ้นตามลำดับ



พาท่านเข้าชม และเลือกซื้อชุดเครื่องนอนเพื่อสุขภาพอันดับหนึ่งของประเทศเกาหลีใต้ **Sesa Living** ที่ใช้เส้นใยในการถักทอถึง 15400 เส้น กันไรฝุ่นได้ 100% มีการใช้หยก ในการทำเส้นใยจึงมี คุณสมบัติในเรื่องของการบำบัดขณะนอนหลับ เนื้อผ้าจะมีสัมผัสที่นุ่ม ลื่น ไม่มีเสียงดังเมื่อขยับตัว และยังปรับอุณหภูมิที่คงที่ให้ร่างกายขณะนอนหลับพักผ่อนอีกด้วย โข้วรู่มแห่งนี้สามารถคืนภาษี ให้กับนักท่องเที่ยวอีกด้วย จากนั้นพาท่านเดินทางสู่ Supermarket หรือที่นักท่องเที่ยวเรียกกันว่า "ร้านละลายเงินวอน" ที่มีขนม ของฝาก ของพื้นเมืองเกาหลีที่ขึ้นชื่อ ใครๆ มาต้องมีติดไม้ติดมือ กลับไป อาทิเช่น ขนมชื่อดังต่างๆ ซ็อกโกแลตหลากหลายรสชาติ สาหร่ายนานาชนิด รัมยอน กิมจิ รวมไปถึงของใช้ในครัวเรือน เช่น กระดาษทิชชู ถ้วยข้าว ซอสปรุงรส วันเส้น รวมถึงของฝากของที่ระลึกมีให้ท่านได้เลือกซื้อมากมาย เหมือนเอาเงินวอนมาละลายกันอย่างเพลิดเพลินและไม่ต้องกลัวว่าจะใส่กระเป๋าไม่พอ เพราะที่นี่พร้อมบริการบรรจุกล่องตามเงื่อนไขร้านด้วย



จากนั้นพาท่านเดินทางสู่ **ศูนย์รวมเครื่องสำอาง (COSMETIC SHOP)** ประเภทเวชสำอางที่หมดคัดสรรเกาหลีร่วมออกแบบมากมาย มีผลิตภัณฑ์ต่างๆ ที่เหมาะกับผู้มีปัญหาผิวหน้า ไม่ว่าจะเป็นสิ่ว มีริ้วรอย ฝ้า กระ จุดด่างดำใบหน้า หมองคล้ำ อยากผิวขาวสว่างใส ริ้วรอย แต่งหน้าเบาๆ โข้วผิวแบบสาวเกาหลี โดยไม่ต้องคัดสรร

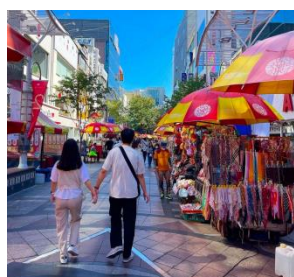


จากนั้นพาท่านชม **ศูนย์สมุนไพร (KOREA HERB)** โสมเกาหลี ที่มีคุณสมบัติช่วยเสริมสร้างความแข็งแรงให้แก่ระบบย่อยอาหารและปอด ช่วยทำให้จิตใจสงบและเพิ่มพลังกำลัง สรรพคุณทางการแพทย์ ช่วยบำรุงหัวใจ ป้องกันโรคหัวใจขาดเลือด เสริมประสิทธิภาพทางเพศ ลดและป้องกันมะเร็ง และสมุนไพรเมล็ดฮอตเตก (ฮอตเตกนามู) ทางทางการแพทย์ เรียกว่า ผลไม้ทอง มีรสเปรี้ยว ดีสำหรับบุคคลที่ นิยมดื่มเหล้า ชา กาแฟ น้ำอัดลม ฯลฯ เมล็ดฮอตเตก จะช่วยในการล้างสารพิษที่ตกค้างหรือไขมันที่สะสมอยู่ในผนังของตับหรือไต ช่วยให้ตับหรือไตของท่านแข็งแรงขึ้น ซึ่งยังส่งผลดีต่อสุขภาพร่างกายของท่านเอง



จากนั้นพาท่านเดินทางสู่ **Supermarket** หรือที่นักท่องเที่ยวเรียกกันว่า "ร้านละลายเงินวอน" ที่มีขนม ของฝาก ของพื้นเมืองเกาหลีที่ขึ้นชื่อ ใครๆ มาต้องมีติดไม้ติดมือกลับไป อาทิเช่น ขนมชื่อดังต่างๆ ซ็อกโกแลตหลากหลายรสชาติ สาหร่ายนานาชนิด รัมยอน กิมจิ รวมไปถึงของใช้ในครัวเรือน รวมถึงของฝากของที่ระลึกมีให้ท่านได้เลือกซื้อมากมาย เหมือนเอาเงินวอนมาละลายกันอย่างเพลิดเพลินและไม่ต้องกลัวว่าจะใส่กระเป๋าไม่พอ เพราะที่นี่พร้อมบริการบรรจุกล่องตามเงื่อนไขของร้าน

### อิสระอาหารกลางวัน



นำทุกท่านเดินทางสู่ **ตลาดวอล์กิ้งสตรีทน์มโปกง (Nampodong)** แหล่งช้อปปิ้งปูซานอันดับต้นๆ ที่ชาช้อปแหวกทั้งหลายรู้จักกันเป็นอย่างดี เพราะย่านนี้ถือเป็นศูนย์รวมแฟชั่น ชั้นนำของหนุ่มสาวปูซานและนักท่องเที่ยวได้หากอยากดูเทรนด์การแต่งตัวเหล่าสาวหน้าแดง หรือจะมองหนุ่มหน้าใส มาที่นี่รับรองว่าไม่ผิดหวังแน่ๆ ถ้าจะให้เปรียบเทียบก็คล้ายๆ กับย่านสยามของบ้านเรานั่นเอง รวมถึงอาหารฟู้ดสตรีท อาหารท้องถิ่นต่างๆ อีกเพียบ

ถึงเวลาอันสมควรพาทุกท่านเดินทางกลับประเทศไทย โดยมีเจ้าหน้าที่คอยดูแลขั้นตอนการเช็คอิน ตั๋วเครื่องบิน และอำนวยความสะดวก เพื่อส่งทุกท่านกลับด้วย  
 ความสวัสดิภาพ และความประทับใจ

17.00-20.30 น. นำท่านเดินทางสู่ประเทศไทย โดยสายการบิน JEJU AIR / JIN AIR / AIR BUSAN (ขอสงวนสิทธิ์ สายการบิน สนามบิน เวลาบิน เที่ยวบิน  
 เส้นทางบิน เปลี่ยนแปลงโดยไม่แจ้งให้ทราบล่วงหน้า ขึ้นอยู่กับผู้จัดทำตามความเหมาะสม)

21.25-00.30 ถึงสนามบินสุวรรณภูมิโดยสวัสดิภาพ

### อัตราค่าบริการ Busan Plus 5D3N 5วัน3คืน เทียวอิสระ2วัน

พีเรียตเดินทาง (19 สิงหาคม - 30 พฤศจิกายน 2568)	ราคาโปรโมชั่น Big Sale (จำนวนมีจำกัด)	ราคาปกติ
สิงหาคม :19-23 ,24-28 , 25-29 ,31-4กย กันยายน :1-5 , 7-11 , 8-12 ,14-18 ,15-19 ,21-25 ,22-26 .28-2คค ,29-3คค ,30-4คค	<u>7,999.-</u>	17,999.-
สิงหาคม : 23-27, 26-30 ,30-3กย กันยายน : 2-6 ,6-10, 9-13 ,13-17 ,16-20 ,20-24 ,23-27 ,27-1คค	<u>8,499.-</u>	18,499.-
สิงหาคม :20-24 , 21-25 ,22-26 ,27-31 ,28-1กย , 29-2กย กันยายน : 3-7 , 4-8 , 5-9 ,10-14 , 11-15 ,12-16 ,17-21 ,18-22 ,19-23 ,24-28 ,25-29 ,26-30 ตุลาคม : 5-9 ,6-10 ,13-17 , 26-30 ,27-31 พฤศจิกายน : 2-6 ,3-7 ,9-13 ,10-14 ,16-20 ,17-21 ,23-27 ,24-28 , 30-4คค	<u>8,999.-</u>	18,999.-
ตุลาคม : 14-18 ,25-29 ,28-1พย พฤศจิกายน : 1-5 ,4-8 ,8-12 ,11-15 ,15-19 ,18-22 , 22-26 ,25-29 , 29-3คค ,	<u>9,499.-</u>	19,499.-
ตุลาคม : 1-5, 2-6, 3-7, 4-8 ,12-16 ,15-19 ,16-20 ,17-21 ,18-22 , 19-23 , 20-24 , 23-27 24-28 , 29-2พย , 30-3พย , 31-4พย พฤศจิกายน : 5-9, 6-10 ,7-11 ,12-16 ,13-17 ,14-18 ,19-23 ,20-24 ,21-25 ,26-30 ,27-1คค 28-2คค ,	<u>9,999.-</u>	19,999.-
ตุลาคม : 7-11 ,11-15 ,21-25	<u>10,999.-</u>	20,999.-
ตุลาคม : 8-12	<u>11,999.-</u>	21,999.-
ตุลาคม : 9-13 , 10-14 ,22-26	<u>12,999.-</u>	22,999.-

ชำระเพิ่ม	พักเดี่ยว	การก (ไม่เกิน 2 ปี)	เฉพาะแอนด์ ไม่ใช้ตั๋วเครื่องบิน	พาสปอร์ตต่างชาติ	Service Charge (ชำระที่สนามบิน)
	<b>7,500.-</b>	<b>5,000.-</b>	<b>7,500.-</b>	<b>3,000.-</b>	<b>1,500.-</b>

**\*\*แพ็คเกจนี้ ขอสงวนสิทธิ์ท่องเที่ยวพร้อมกันตามบริษัทฯ กำหนด อาจมีการสลับโปรแกรมตามความเหมาะสม\*\***

**\*\* หากท่านไม่ชำระค่า Service Charge จะถือว่าท่านชำระค่าบริการไม่ครบ บริษัทฯ สงวนสิทธิ์การเดินทาง \*\***

**หมายเหตุ :**

1. ราคาโปรโมชั่นมีจำนวนจำกัด หากเต็มตามจำนวน ราคาปรับขึ้นตามลำดับ
2. ราคาโปรโมชั่น ชำระเต็มจำนวนเท่านั้น และไม่สามารถ ยกเลิก / รีเฟ้น ทุกรกรณี
3. การไม่ชำระค่าตามโปรแกรมกำหนดมีค่าปรับจากทางแอนด์ ร้านละ 100,000 วอน หรือ 3,000 บาท
4. จองแบบส่วนตัว เหมาบัส ไม่สามารถใช้ราคาโปรโมชั่นได้ กรุณาติดต่อชลส์โดยตรง

## การจองตั๋ว :

- ผู้จองตั๋ว หรือเป็นตัวแทนจอง กรุณาแจ้งเรื่อง K-ETA ของผู้เดินทางก่อนทุกครั้ง
- ผู้เดินทางจะต้องได้รับอนุมัติ K-ETA ก่อนการเดินทาง

**\*\* กรุณาตรวจสอบความถูกต้องของข้อมูล K-ETA ด้วยตนเอง หากมีข้อผิดพลาด**

**บริษัทฯ ไม่สามารถรับผิดชอบ ยกเลิก หรือเปลี่ยนแปลงการเดินทางได้ทุกกรณี \*\***

- การจองตั๋วราคาโปรโมชั่น ต้องชำระเต็มจำนวน และไม่สามารถยกเลิกหรือเปลี่ยนแปลงได้
- การจองตั๋วราคาปกติ หรือกรุ๊ปเหมา หมู่คณะ หลังมัดจำ ต้องชำระส่วนที่เหลือภายในวันที่ตกลง หากเกินเวลาถือว่าท่านสละสิทธิ์ ไม่สามารถเรียกร้องคืนเงินมัดจำได้ทุกกรณี

## การยกเลิกการเดินทาง :

- ยกเลิกการจองไม่น้อยกว่า 30 วัน ก่อนวันเดินทาง Refund ได้ 100% ของยอดที่ชำระแล้ว
- ยกเลิกการจองไม่น้อยกว่า 15 วัน ก่อนวันเดินทาง Refund ได้ 50% ของยอดที่ชำระแล้ว
- ยกเลิกการจองน้อยกว่า 15 วัน ก่อนวันเดินทาง ไม่สามารถ Refund ได้
- ยกเลิกจากเหตุสุดวิสัย เช่น ภัยธรรมชาติ โรคระบาด สงคราม สามารถ Refund ได้แต่หักค่าใช้จ่ายตามจริง
- **ราคาโปรโมชั่น / แคมเปญ / อีเว้นท์ต่าง ๆ ไม่สามารถยกเลิก / Refund ได้ทุกกรณี**
- ช่วงเทศกาล Long weekend / Charter flight / Extra flight ไม่สามารถยกเลิก / เปลี่ยนชื่อ / Refund ได้ทุกกรณี

## การผ่านด่านตรวจคนเข้าเมือง :

- หากผู้เดินทางไม่ผ่านการตรวจคนเข้าเมือง ทั้งขาออกจากไทย และขาเข้าเกาหลี ไม่สามารถยกเลิก / Refund ได้ทุกกรณี
- หากผู้เดินทางไม่ผ่านการตรวจคนเข้าเมืองเกาหลีได้ ทางบริษัทฯ ไม่มีอำนาจใดๆ หรือส่วนเกี่ยวข้องใดๆ ผู้เดินทางต้องจัดการเอกสารส่วนตัว เกี่ยวกับวีซ่า และค่าใช้จ่ายต่างๆ ที่เกิดขึ้นเองทั้งหมด

## ราคานี้รวม (Non-Refund)

- ตัวเครื่องบิน ไป-กลับพร้อมคณะ (Jeju Air/Jin Air/AirBusan หรือเทียบเท่า)
- ภาษีสนามบิน ทุกแห่งที่มี
- อาหารมื้อเช้าที่โรงแรม
- ที่พักระดับมาตรฐาน จำนวน 3 คืนตามระบุในโปรแกรม (1ห้องพัก2-3ท่าน)
- รถรับ-ส่ง ตามรายการ
- น้ำหนักกระเป๋าสัมภาระ ขาไป-กลับ ท่านละ 20กก (ปกติ15กก ทัวริสต์แพคเกจฟรี 20กก)
- หัวหน้าทัวร์ผู้ชำนาญเส้นทาง นำท่านท่องเที่ยวตลอดรายการในต่างประเทศ (ขอสงวนสิทธิ์หัวหน้าทัวร์ไม่บินขึ้นไปพร้อมกรุ๊ปทัวร์)
- ประกันอุบัติเหตุระหว่างเดินทาง วงเงินท่านละ 1,000,000 บาท (เงื่อนไขตามกรมธรรม์)

## ราคานี้ไม่รวม

- ค่าบริการ (Service Charge) **1,500 บาท ต่อท่านตลอดทริป**
- ค่าวีซ่าสำหรับพาสปอร์ต ต่างตัว (ผู้เดินทางต้องยื่นด้วยตนเองเท่านั้น)
- ค่าน้ำหนักกระเป๋าสัมภาระ ที่เกินกำหนด
- ค่าใช้จ่ายส่วนตัว อาทิ ค่าทำหนังสือเดินทาง, ค่ามินิบาร์โรงแรม, ค่าช้อปปิ้ง, ค่าอาหารและเครื่องดื่มนอกเหนือรายการทัวร์
- ค่ารถ ค่าเดินนอกเหนือเส้นทาง
- ค่าภาษีมูลค่าเพิ่ม 7% และภาษีหัก ณ ที่จ่าย 3% (ในกรณีออกไปเสร็จเต็มรูปแบบ)
- ค่าปรับ หรือค่าธรรมเนียมหากไม่สามารถผ่านด่านตรวจคนเข้าเมือง
- กรณีท่านติดโควิดที่เกาหลีต้องเสียค่าใช้จ่ายค่ากักตัวด้วยตัวเอง 7วัน

## หมายเหตุ :

1. หนังสือเดินทาง ต้องมีอายุเหลือใช้งานไม่น้อยกว่า 6 เดือน (หากหนังสือเดินทางเหลือน้อยกว่า 6 เดือน ทำให้ไม่สามารถเดินทางได้ อยู่นอกเหนือความรับผิดชอบของบริษัทฯ และไม่สามารถยกเลิก / Refund ค่าตั๋วได้)
2. กรณีผู้เดินทางเป็นทารก จะต้องมียุ่ไม่เกิน 2 ปี นับจากวันเดินทางกลับประเทศไทย
3. กรณีหนังสือเดินทางชำรุด / ข้อมูล K-ETA ผิด หรือมีเหตุให้ทางสายการบินระงับการเดินทาง ไม่สามารถเรียกร้องใดๆ หรือ Refund ค่าตั๋วได้
4. การเดินทางต้องมีผู้เดินทาง ขั้นต่ำ 20 ท่าน (ผู้ใหญ่) หากจำนวนไม่ครบจะถูกยกเลิก และแจ้งให้ทราบล่วงหน้าอย่างน้อย 5 วัน สามารถ Refund เฉพาะค่าตั๋วได้เต็มจำนวน



5. บริษัทฯ มีสิทธิ์ในการ ปรับเปลี่ยนเที่ยวบิน เส้นทางบิน ราคา อาหาร โรงแรม ยานพาหนะ และรายการท่องเที่ยว ได้ตามความเหมาะสม โดยคำนึงถึงผลประโยชน์ของผู้เดินทางเป็นสำคัญ
6. บริษัทฯ ขอสงวนสิทธิ์ในการเปลี่ยนแปลงเที่ยวบินทั้งไปและกลับ สลับโปรแกรม โดยมีต้องแจ้งให้ทราบล่วงหน้า
7. ทางบริษัทฯ จะไม่รับผิดชอบใดๆ ทั้งสิ้น หากท่านใช้บริการของทางบริษัทฯ ไม่ครบ อาทิ ไม่เที่ยวบางรายการ, ไม่ทานอาหารบางมื้อ เพราะค่าใช้จ่ายทุกอย่าง ทางบริษัทฯ ได้ชำระค่าใช้จ่ายให้ตัวแทนต่างประเทศแบบเหมาขาดก่อนออกเดินทางแล้ว
8. ทางบริษัทฯ จะไม่รับผิดชอบใดๆ ทั้งสิ้น หากเกิดสิ่งของสูญหายจากการโจรกรรม และ/หรือ เกิดอุบัติเหตุที่เกิดจาก ความประมาทของตัวนักท่องเที่ยวเอง
9. ตัวเครื่องบินเป็นตัวราคาพิเศษ กรณีที่ท่านไม่เดินทางพร้อมคณะทั้งขาไป-ขากลับ ไม่ว่าจะจากเหตุใดๆ ไม่สามารถเปลี่ยนแปลงวัน/ชื่อ หรือยกเลิกคืนเงินได้
10. ทางบริษัทฯ จะไม่รับผิดชอบใดๆ ทั้งสิ้นหากเกิดกรณีความล่าช้าจากสายการบิน, การประท้วง, การนัดหยุดงาน, การก่อกวนจลาจล ภัยธรรมชาติ และโรคระบาด หรือกรณีที่ท่านถูกปฏิเสธ การเข้าหรือออกเมืองจากเจ้าหน้าที่ตรวจคนเข้าเมือง หรือเจ้าหน้าที่กรมแรงงานทั้งจากไทย และต่างประเทศ ซึ่งอยู่นอกเหนือความรับผิดชอบของบริษัทฯ
11. **ค่าเดินทางภายในประเทศไทย อยู่นอกเหนือความรับผิดชอบของบริษัทฯ หากไม่มั่นใจ กรุณาติดต่อเจ้าหน้าที่ก่อนเพื่อยืนยันเวลา และการเปลี่ยนแปลงจากเหตุสุดวิสัยตั้งข้อถกเถียงบน ก็อยู่นอกเหนือความรับผิดชอบของบริษัทฯ เช่นกัน ไม่สามารถนำมาเรียกร้องคืนได้ทุกกรณี**
12. ขอสงวนสิทธิ์ห้องพักสำหรับผู้ที่ไม่เดินทาง ไม่สามารถ Refund หรือให้ผู้อื่นใช้สิทธิ์แทนได้ทุกกรณี
13. ห้องพัก (Double Bed / Twin Bed) เป็น ON REQUEST ซึ่งบริษัทฯไม่สามารถการันตี ทำได้เพียงรีเควสให้ได้เท่านั้น ทั้งนี้ขึ้นอยู่กับทางโรงแรมเป็นผู้จัดการให้
14. มัคคุเทศก์ พนักงาน หัวหน้าทัวร์ ไม่มีอำนาจในการให้คำสัญญาใดๆ แทนบริษัทฯ ทั้งสิ้น เว้นแต่มีเอกสารลงนามโดยผู้มีอำนาจของบริษัทฯ กำกับเท่านั้น
15. ทางคณะทัวร์ไม่มีอำนาจในการเจรจากับทางกองตรวจคนเข้าเมือง และทางคณะทัวร์จะออกเดินทางจากสนามบินหลังจากเวลาเครื่องลงหากท่านล่าช้าในการผ่านด่านตรวจคนเข้าเมือง ต้องรับผิดชอบการเดินทางตามมารวมกับคณะด้วยตนเอง โดยไม่สามารถเรียกร้องค่าใช้จ่าย หรือรีเฟ้นค่าทัวร์/ค่าอาหารที่ไม่ได้เข้าร่วมกับทางทัวร์ทุกกรณี
16. หากท่านมีความประสงค์จะขอแยกตัวจากคณะทัวร์ / ท่องเที่ยว ต้องยินยอมให้ทางแลนด์บริပ် 5,000 บาท ต่อวัน เพื่อรักษาตัวขากลับ มิเช่นนั้นถือว่าท่านสละสิทธิ์ยกเลิกการเดินทางทันที และไม่สามารถเรียกร้องคืนได้ภายหลัง
17. ถ้าลูกค้ามีความประสงค์ไม่เข้าร้านค่าตามที่โปรแกรมกำหนด ต้องยินยอมให้ทางแลนด์บริပ်ร้านละ 3,000 บาท เพื่อความเป็นระบบ และถูกต้องตามเงื่อนไขท่องเที่ยวที่ท่านได้เข้ามา

#### **กรุณาอ่านและทำความเข้าใจข้อตกลงด้านล่างโดยละเอียดก่อนทำการจองทุกครั้ง**

เนื่องจากทางแลนด์เกาหลี ได้รับการแจ้งเตือนหลายครั้งจากกองตรวจคนเข้าเมืองประเทศเกาหลีใต้ และจากสายการบิน เรื่องผู้แอบแฝงมาเป็นนักท่องเที่ยว แต่ไปด้วยวัตถุประสงค์อื่น เช่น ไปทำงาน แรงงานผิดกฎหมาย ใช้ชื่อทางทัวร์เพื่อหลบหนีเข้าเมือง ดังนั้นโปรแกรมเส้นทางนี้ ทางแลนด์เกาหลีจำเป็นต้องเก็บค่าประกันเพื่อเป็นการการันตีว่าท่านคือนักท่องเที่ยวจริง มีวัตถุประสงค์ท่องเที่ยวไป-กลับพร้อมคณะเท่านั้น

เป็นจำนวนเงิน (3,000 บาท)

หากผู้เดินทางปฏิบัติตามเงื่อนไขถูกต้องคือ เดินทางท่องเที่ยวพร้อมคณะและกลับพร้อมคณะตามโปรแกรมที่กำหนด ไม่หลบหนีระหว่างทัวร์ สามารถขอรับเงินประกันคืนเต็มจำนวน ดังนั้นจึงใคร่ขอความร่วมมือจากผู้เดินทางปฏิบัติตามเงื่อนไขดังกล่าว

(ขอสงวนสิทธิ์ไม่คืนเงินประกันกรณีผู้เดินทางไม่ผ่านกองตรวจคนเข้าเมือง หรือ กรมแรงงานทั้งที่ประเทศไทยและประเทศเกาหลีใต้) หากท่านถูกเจ้าหน้าที่ตม. เกาหลี กักตัวไม่ให้เดินทางเข้าประเทศ ค่าใช้จ่ายที่เกิดขึ้นในระหว่างถูกกักตัวและส่งตัวกลับประเทศไทยผู้เดินทางจะต้องเป็นผู้ชำระเองทั้งหมด

**เมื่อท่านตกลงจองชำระเงินไม่ว่าทั้งหมดหรือบางส่วน ทางบริษัทฯ จะถือว่าท่านได้ยินยอม และยอมรับในข้อกำหนด**

**เงื่อนไข และข้อตกลงต่าง ๆ ที่ได้ระบุไว้แล้วทั้งหมด**