



License No. 11/11864

บริษัท ชิล ชิล สบาย จำกัด CHILL CHILL SABAI CO.,LTD.

285/367 ถนนเลียบคลองลำกอไผ่ แขวงลำปลาทิว เขตลาดกระบัง กรุงเทพมหานคร 10520

285/367 Leabklonglumphkorpai RD., Lumplatew, Ladkrabang, Bangkok Thailand 10520

☎ 084-643-0414

☎ 099-087-8302

☎ 02-041-9013

f ChillChillSabai

✉ rewjung9@gmail.com

🌐 www.chillchillsabaitravel.com



eedjikojung

ISHIGAWA SHIRAGAWA OSAKA WINTER

6 DAY 4 NIGHT BY THAI AIRWAYS

Japan
ทัวร์ญี่ปุ่น
2560-2021

**หิมะขาวญี่ปุ่น โรแมนติก
ฤดูหนาว**

UNIVERSAL STUDIOS JAPAN

ปราสาทหิมะ
กลางทะเลหมอก

**ISHIGAWA SHIRAGAWA
OSAKA WINTER**

- บังกรเช้าบิวะ - ออนเซน
- ปราสาทอิชิเซ็นโอโตะ
- วัดนาทาคะ - สวนเก็นโรคุเอ็น
- ซุปบึงสทาคานาซาวา
- ตลาดปลาโอมิโจ - หมู่บ้านชิราคาวา
- ซุปบึงคาสาเอะ - ซุปบึงชินโซนาชิ



อิสระ-ซูปบึงชินโซนาชิ - หรือทัวร์เสริมยูนิเวิร์ลแซลสตุดีโอ .
ศาลเจ้านิมะ - ศาลเจ้าคิฟูเนะ



**6วัน 4คืน 3-8 / 10-15
17-22 ส.ค.**

****ราคาเริ่มต้น**

52,900.-

TOP -292



กำหนดการเดินทาง : ธันวาคม 2567

วัน	รายการท่องเที่ยว	เช้า	เที่ยง	เย็น	โรงแรมที่พัก
1	สนามบินสุวรรณภูมิ - สนามบินคันไซ TG 672 (08.25-15.55) - ขอไปงชินไซบาชิ				SARASA SHINSAIBASHI HOTEL หรือเทียบเท่า
2	อิสระขอไปงชินไซบาชิ หรือเลือกซื้อทัวร์เสริมยูนิเวิร์ลแซลสตูดิโอ **ไม่ไฮรด์ในการเดินทาง**				SARASA SHINSAIBASHI HOTEL หรือเทียบเท่า
3	ศาลเจ้านัมบะ - ศาลเจ้าคิฟูเนะ - นั่งกระเช้าบิวะ - ออนเซน				GRAND MERCURE BIWAKO ONSEN หรือเทียบเท่า
4	ปราสาทอิชิเซ็นโอโนะ - วัดนาทาเดระ - สวนเค็นโรคุเอ็น - ขอไปงสถานีคานาซาว่า				KANAZAWA ANA HOTEL หรือเทียบเท่า
5	ตลาดปลาโอมิโจ - หมู่บ้านชิราคาวา - ขอไปงย่านคาซาเอะ - สนามบินนาโงยา				
6	สนามบินนาโงยา - สนามบินสุวรรณภูมิ TG 647 (00.30-05.10)				

ลำดับ	วันเดินทาง	ราคาผู้ใหญ่	เด็กมีเตียง (6-11ปี)	เด็กไม่มีเตียง (2-5ปี)	พักเดี่ยว	ราคาไม่รวมตัว
ราคานี้ไม่รวมค่าทิปไกด์และคนขับไปงานละ 700 บาท						
1	03 - 08 ธันวาคม 2567	53,900	50,900	47,900	8,900	29,900
2	10 - 15 ธันวาคม 2567	52,900	49,900	46,900	8,900	29,900
3	17 - 22 ธันวาคม 2567	53,900	50,900	47,900	8,900	29,900

วันแรก

ของการเดินทาง

สนามบินสุวรรณภูมิ – สนามบินคันไซ – ฮ่องกง – จีนไชนาเซาซี



สนามบินสุวรรณภูมิ

เวลา 05.30 น. พร้อมกันที่ท่าอากาศยานสุวรรณภูมิ อาคารผู้โดยสารขาออกระหว่างประเทศ เคาน์เตอร์ สายการบินไทย เจ้าหน้าที่คอยให้บริการต้อนรับ ดูแลด้าน เอกสาร เช็คอิน และสัมภาระในการเดินทาง

เวลา 08.25 น. ออกเดินทางสู่ สนามบินคันไซ ประเทศญี่ปุ่น โดยสายการบินไทย เที่ยวบินที่ TG 672



บริการอาหารร้อนบนเครื่องพร้อมกับเมนูผลไม้สดเพื่อเติม
เต็มความพิเศษไปพร้อมกับความสดชื่น



สนามบินคันไซ

เวลา 15.55 น. เดินทางถึง สนามบินคันไซ ประเทศญี่ปุ่น นำขบวนผ่านขั้นตอนการตรวจคนเข้าเมืองและศุลกากร

เวลาญี่ปุ่น เร็วกว่าประเทศไทย 2 ชั่วโมง

จากนั้นนำพานเดินทางสู่ย่านชินไซบาชิ (SHINSAIBASHI) บริเวณแหล่งช้อปปิ้งแห่งนี้มีความยาวประมาณ 600 เมตร เต็มไปด้วยร้านค้าปลีก ร้านแฟชั่นร้านเครื่องสำอางค์ร้านรองเท้า กระเป๋า นาฬิกา ร้านกาแฟ ร้านอาหาร ร้านขนม ร้านเสื้อผ้าสตรีทแบรนด์ดังญี่ปุ่นและต่างประเทศ เช่น ZARA H&M BEANS ABC MART เป็นต้น เรียกว่ามีทุกอย่างที่ต้องการรวมกันอยู่บริเวณนี้ ใกล้กันท่านสามารถเดินไปยังย่านโดทงโบริ(DOTONBORI) ย่านบันเทิงยามค่ำคืนตลอดแนวถนนเลียบบคลองโดทงโบริ จากสะพานโดทงโบริบาชิไปจนถึงสะพานนิปปอนบาชิ ไฮไลซ์!!! ใครๆ ก็เซ็คอินถ่ายภาพคู่ป้ายกูลิโกะแมน หรือป้ายโดทงโบริกูลิโกะ (DOTONBORI GLICO SIGN) เป็นป้ายไฟนีออนรูปนักกรีฑากำลังวิ่งอยู่บนลู่วิ่ง ซึ่งถูกติดตั้งมาตั้งแต่ปี ค.ศ.1935 นอกจากนี้ยังมีอีกหนึ่งสัญลักษณ์สถานที่นัดพบกันหลง นั่นก็คือร้านปูคานิโดราคุ (KANI DORAKU) ซึ่งมีปูยักษ์ขยับแขนและลูกตาได้อีกด้วย และห้ามพลาดสำหรับ ทาโกยากิ อาหารท้องถิ่นของชาวโอซาก้า ที่มาถึงถิ่นแล้วต้องลอง ORIGINAL TASTE รับรองไม่ผิดหวังแน่นอน



รับประทานอาหารค่ำ ณ ภัตตาคาร

นำพานเข้าที่พัก SARASA SHINSAIBASHI HOTEL หรือเทียบเท่า



วันที่สองของการ
เดินทาง

อิสระของปิงชินไซบาชิ หรือเลือกซื้อบัตรเสริมยูนิเวิร์ลแชลสตูดิโอ

****ไม่ไพรด์ในการเดินทาง****

รับประทานอาหารเช้า ณ ห้องอาหารของโรงแรม

ไม่ทานอิสระของปิงย่านชินไซบาชิ (SHINSAIBASHI) ย่านช้อปปิ้งชื่อดังของเมืองโอซาก้า เพลิดเพลินกับการช้อปปิ้งไร้ขีดจำกัดบนถนนความยาวกว่า 2 กิโลเมตร ซึ่งมีร้านค้าและห้างสรรพสินค้าเรียงรายกันตลอดสองข้างทาง กับสินค้ามากมาย ทั้งเสื้อผ้าแฟชั่น กระเป๋าน่ารักๆ รองเท้าแฟชั่นสวยๆ เครื่องสำอาง และสินค้า IT ทั้งหมด มีให้เลือกและชมกันมากมายหลากหลายแบบบนถนนเส้นนี้



หรือเลือกบัตรเสริมยูนิเวิร์ลแชลสตูดิโอทานละ 3,200 บาท ไพรด์ไฟในการเดินทาง มีไกด์คอยรับส่ง

ตะลุยสวนสนุก UNIVERSAL STUDIO JAPAN ของโลก HARRY POTTER ยูนิเวิร์ลแชล สตูดิโอ เจแปน หรือ USJ (UNIVERSAL STUDIOS JAPAN) สวนสนุกที่ใหญ่ที่สุดในโอซาก้าแห่งนี้เป็นสวนสนุกที่มีคนมาเที่ยวมากที่สุดเป็นอันดับสองของญี่ปุ่นรองจากโตเกียวดิสนีย์แลนด์ และเป็นหนึ่งในธีมพาร์ค แอนดี รีสอร์ท ของยูนิเวิร์ลแชลซึ่งมีเพียง 4 แห่งในโลก แถมยังเป็นยูนิเวิร์ลแชลธีมพาร์คแห่งแรกในเอเชียอีกด้วย





เพื่อไม่เป็นการรบกวนเวลาของทุกท่านให้ท่านเลือกรับประทานอาหารกลางวัน
และค่าอิสระตามอัธยาศัย

นำท่านเข้าสู่ที่พัก SARASA SHINSAIBASHI HOTEL หรือเทียบเท่า



วันที่สามของการ
เดินทาง

ศาลเจ้านัมบะ - ศาลเจ้าคิฟูเนะ - นั่งกระเช้าบิวะ - ออนเซน

รับประทานอาหารเช้า ณ ห้องอาหารของโรงแรม

เดินทางสู่ ศาลเจ้านัมบะ ยาชากะ (Namba Yasaka Shrine) ตั้งอยู่ในย่านนัมบะของเมืองโอซาก้า สามารถเดินเท้าจากจุดถ่ายรูปรูปยอดฮิตอย่างป้ายโฆษณากูลิโกะประมาณ 15 นาทีเท่านั้น มีเอกลักษณ์ที่โดดเด่นอย่างหัวสิงโตเป็นหน้าตาตุตันขนาดใหญ่ตั้งอยู่ด้านหน้าด้วยความสูง 17 เมตร ความกว้าง 11 เมตร และความลึก 7 เมตร โดยเชื่อกันว่าปากของสิงโตตัวใหญ่นี้จะสามารถกลืนกินสิ่งไม่ดีต่างๆไปได้เพื่อความชั่วร้ายไม่หายไป และนำพามาโชคลาภเข้ามา



รับประทานอาหารกลางวัน ณ ภัตตาคาร

จากนั้นนำพาน ศาลเจ้าคิฟูเนะ (Kifune Shrine) เป็นแหล่งท่องเที่ยวหลัก มีชื่อเสียงเรื่องความงดงามและความสำคัญทางจิตวิญญาณ เราสามารถเข้าร่วมการเสี่ยงทายดวงด้วยการจุ่มกระดาษในน้ำศักดิ์สิทธิ์เพื่อเปิดเผยคำทำนาย ศาลเจ้านี้ยังเป็นสถานที่ยอดนิยมสำหรับการขอพรเรื่องความรัก



เดินทางสู่ **นั่งกระเช้าบิวะ** กระเช้าลอยฟ้าเชิงเกรงรับได้ 121 พานด้วยกระจกทั้งสี่ด้าน จากกระเช้าลอยฟ้าจึงมองเห็นทิวทัศน์ของทะเลสาบบิวะ เนินหิมะที่สถานีรถเคเบิลด้านบนจะมีบิวะโกะเทอริเรซ ซึ่งนำเสนอมุมมองที่ป่าทึบ นอกจากนี้ยังมีร้านอาหารบุฟเฟ่ต์เลควิวที่คุณสามารถเพลิดเพลินกับงานเลี้ยงอาหารกลางวัน ปรานขายของฝากที่ถนนบิวะโกะก็เหมาะแก่การแวะซื้อของฝากกลับบ้าน ทั้งยังมีงานฝีมือหรืออาหารท้องถิ่นที่หาซื้อที่อื่นไม่ได้

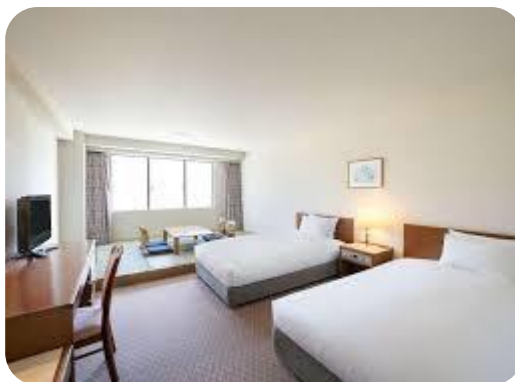


นำพานเข้าสู่อที่พัก GRAND MERCURE BIWAKO ONSEN หรือเทียบเท่า

รับประทานอาหารค่ำ ณ ห้องอาหารของโรงแรม



หลังจากรับประทานอาหารค่ำแล้ว ให้ท่านได้อาบน้ำแร่เพื่อสุขภาพ
เพิ่มวิตามินผิวให้ร่างกายผ่อนคลายความเมื่อยล้าได้อย่างเต็มที่



วันที่สี่ของการ
เดินทาง

ปราสาทอิชิเซ็นโอโนะ - วัดนาทาเดระ - สวนเค็นโรคุเอ็น -

ขอปingsถานีคานาซาว่า

รับประทานอาหารเช้า ณ ห้องอาหารของโรงแรม

จากนั้นนำท่านสู่ **ปราสาทอิชิเซ็นโอโนะ** เป็นปราสาทญี่ปุ่นที่ตั้งอยู่ในเมืองโอโนะ จังหวัดฟุคุอิ ในภูมิภาคโฮคุริคิของญี่ปุ่น สร้างขึ้นในสมัยเซ็นโกกุ และถูกครอบครองโดยโตเมียวแห่งโอโนะโดเมนภายใต้การปกครองของโชกุนโทคุกาวะในสมัยเอโดะ



เดินทางสู่ **วัดนาทะเลตระ(Natadera Temple)** ก่อตั้งขึ้นในปี 717 อยู่ใกล้ อะวาซุออนเซน(Awazu Onsen) ซึ่งเป็นวัดของพุทธศาสนาญี่ปุ่นนิกายกอน ภายในวัดมีบริเวณกว้างขวาง ประกอบด้วยอาคารหลายหลัง สวนน้ำ บันไดหินริมหน้าผา และถ้ำหินสำหรับทำสมาธิ ซึ่งภายในเป็นที่ประดิษฐานของรูปสลักไม้ของเจ้าแม่กวนอิม นอกจากนี้ยังมีเจดีย์สามชั้น และศาลาสำหรับชมวิวยุติที่ผาหินตรงข้ามหอคอยซึ่งรวมถึงอาคารเสริมเล็กๆที่ตั้งอยู่ตามเส้นทางในป่าทางกลับไปยังประตูทางเข้าอีกด้วย



รับประทานอาหารกลางวัน ณ ภัตตาคาร

นำพานเดินทางสู่ **สวนเค็นโรคุเอ็น(Kenrokuen Garden)** นับเป็นแลนด์มาร์กที่โดดเด่นมากๆของเมืองคานาซาวะ(Kanazawa) ที่นี้นั้นได้ชื่อว่าเป็น 1 ใน 3 ของสวนที่ปราศจากความตึงเครียดที่สุดของประเทศญี่ปุ่น โดยชื่อ “เค็นโรคุ” นั้นหมายความถึง สวนที่มีองค์ประกอบที่ดี 6 อย่างด้วยกัน ก็คือพื้นที่ที่กว้างขวาง, บรรยากาศที่เงียบสงบ, ความลงตัว, ความเป็นมาอันยาวนาน, แหล่งน้ำ, และทัศนียภาพล้อมรอบที่สวยงาม



นำพาไปสู่ **ข้อปิงสถานีคานาซาว่า** สถานีรถไฟที่สวยงามแห่งนี้ถือเป็นจุดเริ่มต้นเพื่อการสำรวจคานาซาวะ และจังหวัดอิชิคาว่า ที่อยู่ใกล้เคียง (ซึ่งก่อนหน้านี้เป็นที่รู้จักในชื่อคางะ เอจิเซ็น และโนะโตะจนเมื่อเข้าสู่ ยุคสมัยใหม่) ชื่อของอาณาจักรอันยิ่งใหญ่เมื่อครั้งโบราณเหล่านี้บางแห่งยังคงหลงเหลืออยู่เป็นชื่อสถานที่ และชื่อตระกูล เช่น คาบสมุทรโนะโตะ และคางะออนเซ็น สถานีคานาซาวะเริ่มสร้างขึ้นในปี 1898 ได้รับการปรับปรุงครั้งใหญ่ในปี 2005 ด้วยดีไซน์ที่ทันสมัยด้วยโดมกระจกและเหล็ก และมีประตูไม้แบบประตูโทริอิที่พบในศาลเจ้าญี่ปุ่น คานาซาวะเป็นเมืองหลวงทางวัฒนธรรมและเศรษฐกิจของภูมิภาคโฮคุริคุ



รับประทานอาหารค่ำ อิสระตามอัธยาศัย

นำพานักท่องเที่ยวที่พัก KANAZAWA ANA HOTELหรือเทียบเท่า



ตลาดปลาโอมิโจ - หมู่บ้านชิราคาวาโกะ - ซอปปิงยานคาซาเอะ -
สนามบินนาโงยา

รับประทานอาหารเช้า ณ ห้องอาหารของโรงแรม

จากนั้นเดินทางสู่ **ตลาดโอมิโจ** ของคานาซาวะเป็นหนึ่งในตลาดอาหารทะเลอันดับต้นๆ ของจังหวัดอิชิคาว่ามาเป็นเวลา 300 ปี อาหารทะเลสดและหอยได้ถูกนำมายังตลาดนี้จากทะเลญี่ปุ่นในทุกๆ วัน และคุณจะได้พบกับเชฟชาวท้องถิ่นและเจ้าของร้านดาและผู้อยู่อาศัยในเมือง



รับประทานอาหารกลางวัน ณ ภัตตาคาร

นำพาไปสู่ **หมู่บ้านชิราคาวาโกะ (Shirakawago)** เป็นหนึ่งในสถานที่ยอดนิยมของนักท่องเที่ยวด้วยสถาปัตยกรรมบ้านทรงหลังคาทรงมือพนมที่เรียกว่ากัสโซสุคุริซึ่งมีมาแต่โบราณ ทำให้ได้รับการขึ้นทะเบียนเป็นมรดกโลกโดย UNESCO หมู่บ้านแห่งนี้ยังคงดำรงการใช้ชีวิตที่มีมาแต่เดิมในอดีต เพื่อต่อสู้กับความหนาวเหน็บและหิมะในฤดูหนาว คุณสามารถมาเที่ยวชิราคาวาโกะแบบไปเช้าเย็นกลับหรือจะลงสัมผัสบรรยากาศโดยกางเต็นท์ค้างแรมหนึ่งคืนในหมู่บ้านก็ได้



เดินทางสู่ เมืองนาโงย่า นำพานเดินทางสู่ย่านซากาเอะ (SAKAE) เป็นย่านธุรกิจการค้ามีห้างสรรพสินค้า มัตสึซากายะ หรือ เมืองไคดิน (CENTRAL PARK) ที่เต็มไปด้วยร้านต่างๆ เช่นร้านเสื้อผ้าแฟชั่น, ร้านของใช้ กระจุ๊กกระจิก, ร้านชาลอนความงาม เป็นต้นที่กินบริเวณตั้งแต่สถานีซากาเอะไปจนถึงสถานีอิซายะโอะโดริ



รับประทานอาหารค่ำ อิสระตามอัธยาศัย

ถึงเวลาอันสมควร นำพานเดินทางไปสู่ สนามบินนาโงย่า

วันที่หกของการ
เดินทาง

สนามบินนาโงย่า – สนามบินสุวรรณภูมิ

เวลา 00.30 น. ออกเดินทางสู่ สนามบินสุวรรณภูมิ กรุงเทพฯ ฯ โดยสายการบินไทย
เที่ยวบินที่ TG 647

เวลา 05.10 น. เดินทางถึง สนามบินสุวรรณภูมิ กรุงเทพฯ ฯ โดยสวัสดิภาพพร้อมกับ
ความประทับใจ

เงื่อนไขการจองทัวร์

อัตรานี้รวม

- ✓ ราคานี้รวมภาษีน้ำมัน ณ วันที่ 01 สิงหาคม 2566 และ ทางบริษัทฯ ขอสงวนสิทธิ์ในการปรับภาษีน้ำมันขึ้น หากทางสายการบินมีการเรียกเก็บเพิ่มเติม โดยทางบริษัท จะแจ้งให้ทราบก่อนการออกตั๋วเครื่องบิน
- ✓ ค่าตัวเครื่องบินไป-กลับ ตามเส้นทางที่ระบุ
- ✓ ค่าภาษีสนามบินทุกแห่งตามรายการที่ระบุ
- ✓ ค่าพาหนะรับส่งตามรายการนำเที่ยวที่ระบุ
- ✓ ค่าโรงแรมห้องพัก 2-3 ท่านต่อห้องตามรายการที่ระบุ
- ✓ ค่าอาหาร เครื่องดื่มตามรายการที่ระบุ
- ✓ ค่าเข้าชมสถานที่ต่างๆ ตามรายการที่ระบุ
- ✓ ค่าประกันอุบัติเหตุคุ้มครองในวงเงินท่านละ 1,000,000 บาท
- ✓ ค่าเบี้ยประกัน อุบัติเหตุในระหว่างการเดินทางท่องเที่ยว วงเงินประกันท่านละ 500,000 บาท (ไม่ครอบคลุมถึง สุขภาพ อากาศเจ็บป่วย หรือ โรคประจำตัว) กรณีเสียชีวิต จากอุบัติเหตุระหว่างการเดินทางท่องเที่ยว วงเงินประกัน ท่านละ 1,000,000 บาท (เงื่อนไขตามกรมธรรม์)

อัตรานี้ไม่รวม

- ✗ ค่าทำหนังสือเดินทาง หรือ พาสปอร์ต วัคซีนพาสปอร์ต
- ✗ ค่าใช้จ่ายส่วนตัวนอกเหนือในรายการ เช่น ค่าโทรศัพท์, ค่าซักรีด, ค่าเครื่องดื่มและอาหารที่สั่งเพิ่มเติมจากรายการที่ทางบริษัท จัดให้เป็นต้น
- ✗ ค่าน้ำหนักกระเป๋าเดินทางในกรณีน้ำหนักเกินกว่าสายการบินกำหนด
- ✗ ค่าธรรมเนียมในการยื่นใบอนุญาตสำหรับคนต่างด้าวที่กลับเข้าประเทศ
- ✗ ค่าภาษีน้ำมันที่ทางสายการบินมีการเรียกเก็บเพิ่มเติม หรือมีการเปลี่ยนแปลงกะทันหัน
- ✗ ค่าภาษีมูลค่าเพิ่ม 7% และ ค่าภาษีหัก ณ ที่จ่าย 3% ซึ่งต้องจ่ายเพิ่มจากราคาค่าทัวร์
- ✗ ค่าทิปไกด์และคนขับ 700 บาท / ท่าน

หมายเหตุ : อายุ 6 เดือน - ไม่ถึง 1 ปี และ อายุ 76 - 85 ปี
ค่าประกันอุบัติเหตุคุ้มครองในวงเงินท่านละ 500,000 บาท

เงื่อนไขการชำระเงิน

เมื่อท่านทำการจองทัวร์กับทางบริษัท

- ขอเรียกเก็บมัดจำค่าทัวร์ท่านละ 25,000 บาท
- ส่วนที่เหลือต้องชำระทั้งหมด 20 วัน ก่อนการเดินทาง

เงื่อนไขการยกเลิก

***** กรุณาพิจารณาเงื่อนไขต่างๆ และเงื่อนไขการยกเลิกทัวร์ของบริษัท ก่อนทำการจองทัวร์ หากท่านได้ทำการจองทัวร์ ทางบริษัท ถือว่าท่านได้รับทราบและยอมรับเงื่อนไขทุกอย่างเรียบร้อยแล้ว *****

➔ ยกเลิกก่อนการเดินทาง 45 วัน	หักค่าใช้จ่ายตามจริงที่เกิดขึ้น
➔ ยกเลิกก่อนการเดินทาง 15 - 44 วัน	หักค่าใช้จ่าย 50 % ของราคาทัวร์
➔ ยกเลิกก่อนการเดินทาง 8 - 14 วัน	หักค่าใช้จ่าย 75 % ของราคาทัวร์
➔ ยกเลิกก่อนการเดินทาง 1 - 7 วัน	หักค่าใช้จ่าย 100 % ของราคาทัวร์
➔ ผู้เดินทางไม่สามารถเข้า - ออกเมืองได้ เนื่องจากเอกสารปลอม หรือการห้ามของเจ้าหน้าที่ หรือ ไม่ว่าด้วยเหตุผลใดใด	หักค่าใช้จ่าย 100 % ของราคาทัวร์

หมายเหตุ (สำคัญมาก ผู้โดยสารที่เดินทางต้องรับทราบ และยินยอม ก่อนการเดินทาง)

- รายการอาจมีการเปลี่ยนแปลงตามความเหมาะสม เนื่องจากความล่าช้าของสายการบิน โรงแรม ที่พัก การจราจร เหตุการณ์ทางการเมือง การนัดหยุดงาน การก่อจลาจล อุบัติเหตุ สภาพอากาศ ภัยธรรมชาติ วิกฤติภัย อัคคีภัย หรือไม่ว่าจะด้วยสาเหตุใดๆ ก็ตาม (ซึ่งเป็นเหตุการณ์ที่เหนือการควบคุมจากทางบริษัททัวร์ฯ) โดยทางบริษัทจะคำนึงถึงความปลอดภัยของลูกค้าเป็นสำคัญ
- หากสถานที่ท่องเที่ยวใดที่ไม่สามารถเข้าชมได้ไม่ว่าด้วยสาเหตุใดก็ตาม ทางบริษัทขอสงวนสิทธิ์ในการไม่คืนค่าใช้จ่าย เนื่องจากทางบริษัทได้ทำการจองและถูกเก็บค่าใช้จ่ายไปแล้ว

- หากท่านยกเลิกตั๋ว เนื่องจากเหตุการณ์ความไม่สงบทางการเมือง สายการบิน สภาพอากาศ ภัยธรรมชาติ ว่างภัย อัคคีภัย ทั้งที่สายการบิน หรือในส่วนของการบริการทางประเทศที่ท่านเดินทางท่องเที่ยว ยังคงให้บริการอยู่เป็นปกติ ทางบริษัทฯ ขอสงวนสิทธิ์ในการไม่คืนค่าตั๋วทั้งหมด หรือบางส่วนให้กับท่าน
- บริษัทฯ จะไม่รับผิดชอบ และ ขอสงวนสิทธิ์ในการ ไม่คืนค่าตั๋วทั้งหมด หรือบางส่วนให้กับท่าน ในกรณีดังนี้
 - กรณีที่กองตรวจคนเข้าเมือง ห้ามผู้เดินทาง เดินทาง เนื่องจากมีสิ่งผิดกฎหมาย หรือสิ่งของห้ามนำเข้าประเทศเอกสารเดินทางไม่ถูกต้อง หรือความประพฤติส่อไปในทางเสื่อมเสียด้วยเหตุผลใดๆ ก็ตามที่ทางกองตรวจคนเข้าเมืองห้ามเดินทาง
 - กรณีที่สถานทูตงดออกวีซ่า อันสืบเนื่องมาจากตัวผู้โดยสารเอง
 - กรณีที่กองตรวจคนเข้าเมืองของประเทศไทยงดออกเอกสารเข้าเมือง ให้กับชาวต่างชาติ หรือ คนต่างด้าวที่ท่านักอยู่ในประเทศไทย

**** ซ้ำทางบริษัทฯ ขอสงวนสิทธิ์ในการไม่คืนค่าตั๋วทั้งหมด หรือบางส่วน
ให้กับท่าน หากเกิดเหตุการณ์ดังกล่าว ****

ข้อมูลเพิ่มเติม

ตั๋วเครื่องบิน



ในการเดินทางเป็นหมู่คณะ ผู้โดยสารจะต้องเดินทางไป-กลับพร้อมกัน หากต้องการเลื่อนวันเดินทางกลับ ท่านจะต้องชำระค่าใช้จ่ายส่วนต่างที่สายการบิน และบริษัททัวร์เรียกเก็บและการจัดที่นั่งของกรุ๊ป เป็นไปโดยสายการบินเป็นผู้กำหนด

ในกรณียกเลิกการเดินทาง และได้ดำเนินการออกตั๋วเครื่องบินไปแล้ว (กรณีตั๋ว REFUND ได้) ผู้เดินทางต้องรอ REFUND ตามระบบของสายการบินเท่านั้น



โรงแรมที่พัก

เนื่องจากการวางแผนแบบห้องพักของแต่ละโรงแรมแตกต่างกัน จึงอาจทำให้ห้องพักแบบห้องเดี่ยว (Single) และห้องคู่ (Twin / Double) และ ห้องพักแบบ 3 ท่าน / 3 เตียง (Triple Room) ห้องพักอาจจะไม่ติดกัน

กรณีมีงานจัดประชุมนานาชาติ (Trade Fair) เป็นผลให้ค่าโรงแรมสูงขึ้นมาก และห้องพักในเมืองเต็ม บริษัท ขอสงวนสิทธิ์ ในการปรับเปลี่ยน หรือย้ายเมือง เพื่อให้เกิดความเหมาะสม



สัมภาระ และ ค่าพนักงานยกกระเป๋า

สำหรับน้ำหนักของสัมภาระที่ทางสายการบินอนุญาตให้บรรทุกได้ต่อเครื่องบิน คือ 20 กิโลกรัม สำหรับผู้โดยสารชั้นประหยัด การเรียกเก็บค่าน้ำหนักเพิ่มเป็นสิทธิ์ของสายการบินที่ไม่อาจปฏิเสธได้

สำหรับกระเป๋าสัมภาระที่ทางสายการบินอนุญาตให้นำขึ้นเครื่องได้ ต้องมีน้ำหนักไม่เกิน 7 กิโลกรัม และมีความกว้าง+ยาว+สูง ไม่เกิน 115 เซนติเมตร หรือ 25 เซนติเมตร (9.75 นิ้ว) x 56 เซนติเมตร (21.5 นิ้ว) x 46 เซนติเมตร (18 นิ้ว)

กรณีที่ต้องมีบินด้วยสายการบินภายในประเทศ น้ำหนักของกระเป๋าอาจจะถูกกำหนดให้ต่ำกว่ามาตรฐานได้ ทั้งนี้ขึ้นอยู่กับข้อกำหนดของแต่ละสายการบินทางบริษัท ขอสงวนสิทธิ์ไม่รับภาระส่วนของค่าใช้จ่ายที่สัมภาระน้ำหนักเกิน (ท่านต้องชำระในส่วนที่โดนเรียกเก็บเพิ่ม)

ทางบริษัทฯ ไม่รับผิดชอบ กรณีเกิดการสูญหาย , สูญหายของกระเป๋า และสัมภาระของผู้โดยสาร

