



License No. 11/11864

**บริษัท ชิล ชิล สบาย จำกัด** CHILL CHILL SABAI CO.,LTD.

285/367 ถนนเลียบคลองลำกอไผ่ แขวงลำปลาทิว เขตลาดกระบัง กรุงเทพมหานคร 10520

285/367 Leabklonglumporpai RD., Lumplatew, Ladkrabang, Bangkok Thailand 10520

☎ 084-643-0414

☎ 099-087-8302

☎ 02-041-9013

f ChillChillSabai

✉ rewjung9@gmail.com

🌐 www.chillchillsabaitravel.com



eedjikojung

## Premium Hong Kong 4 วัน 3 คืน

ชมการแสดง  
พลุไฟสุดอลังการ

# สนุกกับดิสนีย์แลนด์ เต็มวัน

นมัสการพระใหญ่นองปิง นั่งกระเช้า 360 องศา

DF88-Premium 2.1

CATHAY PACIFIC



**SPECIAL OFFER**



**พักโรงแรม 4 ดาว**

**บนแหล่งช้อปปิ้งถนนนาราน**

**พิเศษ! ห้าอย่างแสนอร่อย+บุฟเฟ่ต์ชาบู**

**ฟรี! กำไลปี่เซียะนำโชค ทุกที่นั่ง**



**26 - 29 เมษายน 2568**

กรุ๊ปเดียวเท่านั้น

# 26,999

ต่อท่าน  
บาท

พระใหญ่นองปิง (นั่งกระเช้า 360 องศา) - นั่งรถรางพักผ่อน  
วัดเจ้าแม่กวนอิมฮ่องกง - วัดหวังต้าเซียน - วัดเข่งกม  
ดิสนีย์แลนด์ (รวมตัวดิสนีย์แลนด์)  
ช้อปปิ้งจิมซาจุ่ย

## Highlight

- ✓ สนุกสนานกับฮ่องกงดิสนีย์แลนด์จนถึงสวนสนุกปิด+ชมพลุในดิสนีย์แลนด์
- ✓ นั่งกระเช้ามองปิง 360 องศา ไปนมัสการพระใหญ่ไปหลิน
- ✓ พักโรงแรม 4 ดาว Kowloon Hotel หรือเทียบเท่า บนแหล่งช้อปปิ้งถนนนาธาน เดินออกจากโรงแรมช้อปปิ้งได้เลย
- ✓ นั่งพีคแถมขึ้นเดอะพีค ชมวิวที่สวยงามที่สุดของเกาะฮ่องกง
- ✓ หมุนกังหันน้ำโชควัดแชกงหมิว
- ✓ ทำพิธีเยี่ยมเงินเจ้าแม่กวนอิมวัดฮ่องกงฮำ
- ✓ ขอพรเรื่องสุขภาพ+ผูกด้ายแดงขอคู่ วัดหวังต้าเซียน
- ✓ อาหารเลิศรส 6 มื้อ พิเศษ! ห่านย่างสไตล์ฮ่องกงแท้+บุฟเฟต์ชาบู

บินสายการบิน CATHAY PACIFIC AIRWAYS (CX)

กรุงเทพ ---- ฮ่องกง CX750 : 11.40-15.30 น.

ฮ่องกง ---- กรุงเทพ CX617 : 21.50-23.50 น.





## โปรแกรมการเดินทาง

วันที่หนึ่ง

กรุงเทพ ฯ – ฮองกง - ซ้อปั้ง

08.40 น. คณะพร้อมกันที่สนามบินสุวรรณภูมิ ประตู 9 เคาน์เตอร์ S สายการบินคาเธ่ย์แปซิฟิค แอร์เวย์ ( CX ) เพื่อทำการเช็คอินตัวเครื่องบิน

11.40 น. เhierฟ้าสู่ฮองกงโดยสายการบินคาเธ่ย์แปซิฟิค แอร์เวย์ เที่ยวบินที่CX750 บริการอาหารและเครื่องดื่มบนเครื่อง ( มีจอส่วนตัวทุกที่นั่ง )

15.30 น ถึงสนามบิน CHEK LAP KOK หลังผ่านพิธีการตรวจคนเข้าเมืองให้คณะท่านออก **Exit B**

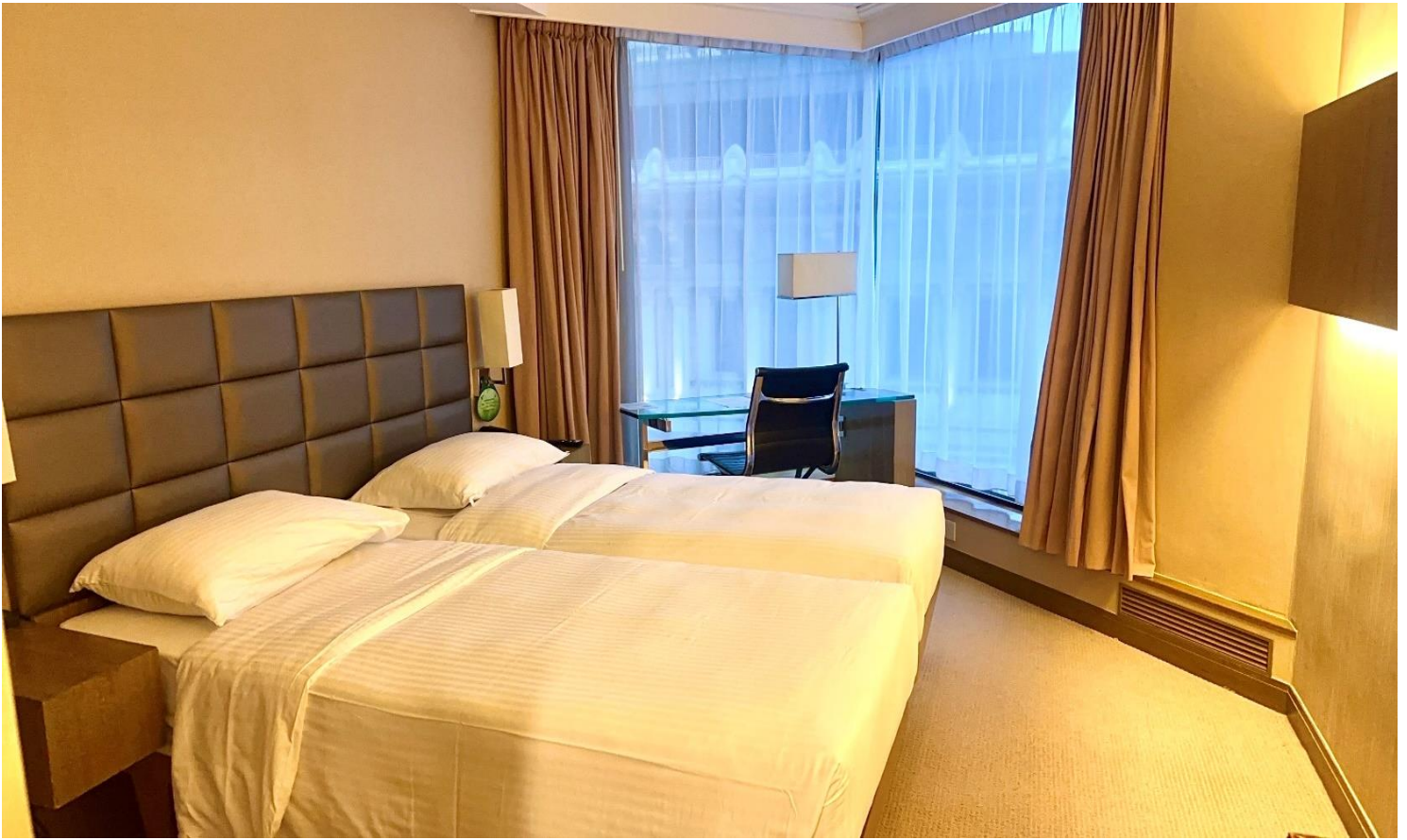
จากนั้นนำท่านเดินทางไปสู่โรงแรมที่พัก ระหว่างทางชมความงามของเกาะฮองกง ท่านจะผ่านสะพานซิงหมา (Tsing Ma Bridge) ซึ่งเป็นสะพานแขวนที่ยาวอันดับที่ 16 ของโลก และขณะสร้างเสร็จถือเป็นสะพานที่ยาวเป็นอันดับสองของโลก สะพานนี้ตั้งชื่อตามชื่อเกาะที่สะพานเชื่อมอยู่ คือ เกาะซิงยีและเกาะหมาวันสะพานมีสองชั้น ชั้นบนมีเส้นทางรถวิ่งจำนวน 6 ช่องทาง ส่วนชั้นล่างใช้สำหรับรถไฟ 2 ช่องทาง และช่องทางสำรองสำหรับรถยนต์ ในช่วงฤดูมรสุมอีก 4 ช่องทาง สะพานแห่งนี้เส้นทางสำคัญที่เชื่อมย่านธุรกิจในฮองกงกับเกาะลันเตา เพื่อไปยังท่าอากาศยานนานาชาติฮองกงบนเกาะเช็คแลปกัก

ค่า รับประทานอาหารค่ำ ณ ภัตตาคาร 1 (1) หลังอาหารนำท่านเข้าสู่โรงแรมที่พัก

คืนนี้พักที่ Kowloon Hotel หรือ Eaton Hotel หรือ Prudential Hotel (4 ดาว) หรือเทียบเท่าระดับเดียวกัน

( ที่พักจะอยู่ในแหล่งช้อปปิ้งบนถนนหนาราน ออกจากโรงแรมก็สามารถเดินช้อปปิ้งได้เลย )





วันที่สอง ซิดีทาวน์ (วิคตอเรียพีค-เจ้าแม่กวนอิมรีพลัสเบย์- เจ้าแม่กวนอิมฮ่องฮัม  
- โรงงานจิ๋วเวอรี่ - วัดหวังต้าเซียน - วัดแซกงหมีว



เช้า อาหารเช้าแบบติ่มซำต้นตำรับของฮ่องกง ณ ภัตตาคาร 101 (2) บริการทำด้วยใจกหอมกรุ่น ขนมจีบ  
ซาลาเปา อันอ่อนนุ่ม ฯลฯ ประรสตามสูตรต้นตำรับกวางตุ้งแท้ หลังอาหารนำท่านเดินทางสู่ฝั่งฮ่องกง ลอดอุโมงค์ใต้ทะเลชม



ทิวทัศน์รอบเกาะฮ่องกง ผ่านชมย่านธุรกิจการค้าต่าง ๆ อันทันสมัย นำท่าน**นั่งพิคแตร**สู่วิคตอเรียพีกเพื่อขึ้นชมวิวนานาชาติ

**วิคตอเรียพีก** ชมความงามของอ่าวฮ่องกงที่สวยงามเลื่องลือไปทั่วโลก ถ่ายรูปกับตึกสูง 3 อันดับของฮ่องกง ขึ้นชมกับวิวทิวทัศน์ของเกาะฮ่องกง



แล้วนำท่านสู่**รีพัลส์เบย์ Repulse Bay** ซึ่งชื่ออ่าวนี้ได้มาจากชื่อเรือรบของอังกฤษที่มาจอดเพื่อรักษาการณ์อ่าวอ่าวด้านนี้เป็นอ่าวน้ำตื้นซึ่งได้รับความนิยมจากคนฮ่องกงเองที่มาเที่ยวพักผ่อนโบรยากาศแบบปิกนิกชายทะเล แต่ที่น่าสนใจคือด้านหนึ่งของอ่าวมีวัด พระพุทธรูป และเทพเจ้าต่าง ๆ ก่อสร้างประดิษฐานไว้มากมาย ตามความเชื่อถือศรัทธา พระสังฆาย บูชาเพื่อความ สุข, เจ้าสมุทร เทพเจ้าแห่งโชครางาน พระกาฬเทพเจ้าแห่งความมั่งคั่ง มีเทพแห่งวาสนา เทพแห่งดวงชะตา รวมทั้ง



กามเทพ ที่มีวิธีการเสี่ยงทายด้วยด้ายแดง และอธิษฐานด้วยการรูดคำหิ้งก่อนกลมอย่างตั้งใจ อีสระท่านสักการะสิ่งศักดิ์สิทธิ์ ตามอัธยาศัย ณ ที่แห่งนี้คืออีกด้านของเสน่ห์ที่ค้นพบได้ไม่ไกลเลยจากใจกลางเมือง



จากนั้นนำท่านเดินทางสู่วัด**เจ้าแม่กวนอิม Hung Hom** ซึ่งวัดนี้เป็นวัดที่เก่าแก่ของคนฮ่องกง ตรงกลางจะมีเจ้าแม่กวนอิมทรงประดิษฐานอยู่บนเก้าอี้ เจ้าแม่กวนอิมปางนี้มีชื่อเสียงทางด้านกรให้กู้เงินคะ วิธีการ : (ความเชื่อส่วนบุคคล)เราก็จุดธูปอธิษฐานขอพร และขอกู้เงินจากท่านได้เลยจะเอาเท่าไรก็ว่าไป บางครั้งจะมีเจ้าหน้าที่แจกซองเงินให้แต่ถ้าไม่มีเราก็ตริยามไปเองแล้วนำไปวนเหนือกระถางรูป 3 รอบ 9 รอบ ก็แล้วแต่กำลังความตั้งใจ จากนั้นก็เก็บซองอังเปานั้นไว้เปรียบเสมือนว่าเราได้กู้เงินมาจากองค์เจ้าแม่แล้ว เมื่อไรที่สำเร็จผลตามที่อธิษฐาน ก็ค่อยกลับไปทำบุญใช้ท่าน

( ขอเสร็จสมหวังเรียบร้อยแล้ว อย่าลืมมาคืนท่านนะคะ )

จากนั้นนำท่านชมโรงงานโรงงาน**จิวเวอร์รี่** ซึ่งเป็นโรงงานที่มีชื่อเสียงในเรื่องการออกแบบเครื่องประดับและกังหันนำโชค ซึ่งเชื่อกันว่าหากใครมีกังหันนี้จะพัดพาสิ่งไม่ดีออกจากตัวและจะพัดพาสิ่งดี ๆ เข้ามาในชีวิต อีกทั้งช่วยในเรื่องของโชคลาภเงินทอง

ธุรกิจการค้าให้เจริญรุ่งเรืองในท่านที่ทำธุรกิจ หากเป็นข้าราชการจะได้เลื่อนยศเลื่อนตำแหน่งหากเป็นลูกน้องพนักงานบริษัทจะเป็นที่รักของเจ้านาย



เที่ยง รับประทานอาหารเที่ยง ๑๐ (3) เมนูชาบู





แล้วนำท่านเดินทางสู่ **วัดหวังต้าเซียน** (คนจีนวางตั้ง จะเรียกวัดนี้ว่า หว่องไท่ซิน) เป็นวัดเก่าแก่อายุกว่าร้อยปี ที่ไม่มีวันเสื่อมคลายไปจากความศรัทธาของประชาชนชาวฮ่องกง คงจะสังเกตเห็นได้ทุกครั้งเมื่อมีโอกาสไปเยี่ยมเยียน ไม่ว่าจะเป็นมวลชนจำนวนมากที่มาสักการะ หรือแม้กระทั่งควัณรูปคละคลั่งไปทั่วบริเวณ ท่านเทพเจ้าหวังต้าเซียน เดิมท่านชื่อ "หว่องซ้อเผ่ง" เป็นมนุษย์เดินดินธรรมดาคนหนึ่ง ที่มีจิตเมตตาต่อชาวโลก ท่านมีความกตัญญูต่อพ่อแม่สูงมาก และช่วยพ่อแม่ตั้งแต่เล็ก ทำงานดูแลเลี้ยงแพะ อยู่มาวันหนึ่งท่านได้พบกับนักพรต และนักพรตได้ชวนไปศึกษาร่ำเรียนวิชาบนภูเขาไกล ท่านหว่องซ้อเผ่งก็ตัดสินใจตามนักพรตท่านนั้นไปศึกษาร่ำเรียนวิชา ท่านขยันหมั่นเพียรเรียนจนบรรลุ จนท่านสามารถเสกก้อนหินให้กลายเป็นแพะได้ เมื่อท่านได้ร่ำเรียนวิชาจนต้องแก่แล้ว ก็ได้ลาอาจารย์ของท่านกลับมา ใช้วิชาความรู้ด้านสมุนไพร เพื่อบำเพ็ญประโยชน์ เดินทางรักษาประชาชนจีนที่เจ็บไข้ ตลอดจนผู้ที่เดือดร้อนไปทั่วทุกสารทิศ เมื่อเกิดโรคระบาดใหญ่ในประเทศจีน ท่านหวังต้าเซียนได้ใช้วิชาการแพทย์ จัดยาสมุนไพรให้แก่ชาวบ้านเพื่อต่อสู้กับโรคร้าย ตลอดอายุขัยของท่าน ได้มีลูกศิษย์มากมายที่เคารพท่านและร่ำเรียนวิชาจากท่าน จวบจนประชาชนต่างยกย่องให้ท่านเป็นเทพหว่องไท่ซิน และได้ตั้งศาลเอาไว้เพื่อกราบสักการะ เมื่อครั้งชาวจีนอพยพมายังเกาะฮ่องกง ได้อัญเชิญพระถาวรรูปของท่านมาด้วย และได้วาดรูปของท่านโดยหมึกและพู่กันจีนโบราณ เพื่อแสดงถึงตัวท่าน ทั้งหมดได้ตั้งสถิตยไว้ที่วัดหวังต้าเซียน เกาะเกาลูน ประเทศฮ่องกงจวบจนปัจจุบัน ต่อมาเกิดโรคระบาดใหญ่บนเกาะฮ่องกง ชาวฮ่องกงได้มาไหว้ขอพรจากเทพเจ้าหวังต้าเซียนและขอยาที่ทางวัดจัดไว้ไปต้มกินจนหายจากโรคระบาดครั้งนั้นมาได้ จึงทำให้ชาวฮ่องกงมีความศรัทธาต่อเทพเจ้าหวังต้าเซียนเป็นอย่างมาก





จากนั้นนำท่านเดินทางสู่ **วัดแซงทมิว** (หรือวัดกังหัน) ซึ่งเป็นวัดที่คนฮ่องกงเคารพนับถือเป็นอย่างมากและเป็นวัดเก่าแก่ วัดหนึ่งของฮ่องกง ช่วงตรุษจีนของทุก ๆ ปีชาวฮ่องกงจะแย่งกันเข้าไปปักธูปในพระอุโบสถเป็นคนแรกๆ และหมุนกังหันที่สามารถเปลี่ยนดวงชะตาของตนเองให้ดีขึ้น ถ้าได้ทำแล้วในปีนั้นดวงชะตาของใครๆ นั้นจะดีตลอดปีซึ่งเป็นความเชื่อของคนฮ่องกง ฉะนั้นคนฮ่องกงจึงนิยมมาราบไหว้และมาหมุนกังหันก่อนที่จะไปทำธุรกิจหรือริเริ่มธุรกิจอย่างอื่นโดยเฉพาะเหล่าข้าราชการของคนฮ่องกงจะมาราบไหว้และหมุนกังหันเพื่อให้หน้าที่การงานราบรื่นเป็นที่รักของเจ้านายและพวกพ้อง ทั้งยังปัดเป่าหมุนสิ่งไม่ดีออกไปจากชีวิตให้มีแต่สิ่งดี ๆ เข้ามาในชีวิตของเราตลอดทั้งปี



ค่ำ รับประทานอาหารค่ำ ณ ภัตตาคาร ๑๐ (4) หลังอาหารนำท่านเข้าสู่โรงแรมที่พัก

คืนนี้พักที่ Kowloon Hotel หรือ Eaton Hotel หรือ Prudential Hotel (4 ดาว) หรือเทียบเท่าระดับเดียวกัน





เช้า อาหารเช้าแบบติมขัดันตำรับของฮ่องกง ณ ภัตตาคาร 101 (5) บริการท่านด้วยโจ๊กหอมกรุ่น ขนมจีบ

ซาลาเปา อันอ่อนนุ่ม ฯลฯ ประสานตามสูตรต้นตำหรับวางตั้งแท้ จากนั้นนำท่านเดินทางสู่ **ฮ่องกงดิสนีย์แลนด์ (รวมตัวเข้าชมสวนสนุกและเครื่องเล่นทุกชนิด)** อาณาจักรสวนสนุกอันยิ่งใหญ่แห่งใหม่ล่าสุดของโลก “ฮ่องกงดิสนีย์แลนด์” ท่านจะได้สนุกกับสวนสนุกดิสนีย์ เต็มวันอย่างจุใจและคุ้มค่า ฟรีเครื่องเล่นทุกชนิด ท่านจะได้พบกับเครื่องเล่นอันทันสมัยและสนุกสนานที่สุดแห่งใหม่ของโลก ซึ่งแบ่งออกเป็น 8 ส่วน

**-MAIN STREET USA** ท่านจะได้พบกับร้านค้าขายของที่ระลึกและร้านอาหารมากมายและสนุกสนานกับ รถไฟไอน้ำโบราณ รอบสวนสนุกและขบวนพาเหรดอันยิ่งใหญ่ ท่านจะพบกับตัวการ์ตูนขวัญใจพร้อมถ่ายรูปเป็นที่ระลึก **TOMORROW LAND** ท่านจะได้สนุกกับเครื่องเล่นแนวโลกอนาคตอันทันสมัย

**- SPACE MOUNTAIN** เครื่องเล่นที่สนุกสุดๆ **BUZZ LIGHTYEAR ASTRO BLASTERS** เครื่องเล่นที่ปกป้องจักรวาลยิงต่อสู้ผู้รุกรานพร้อมเก็บคะแนน **ORBITORN** เครื่องเล่นขั้วยานอวกาศสุดสนุก

**-FANTASY LAND** สนุกกับเมืองเทพนิยายท่านจะได้พบกับโชว์อันยิ่งใหญ่ตระการตาและตัวการ์ตูนที่ ท่านชื่นชอบ อาทิ เช่นสโนว์ไวท์ เจ้าหญิงนิทรา ซินเดอเรลลา มิกกี้เมาท์ หมีพูและเพื่อนๆตัวการ์ตูน อันเป็นที่ใฝ่ฝันของทุกคน

**-ADVENTURE LAND** ดินแดนแห่งการผจญภัยอันตื่นเต้น **JUNGLE RIVER CRUISE** ล่องเรือในป่าอันสนุกสนาน ผจญภัยกับสัตว์ป่าอันน่าตื่นเต้นนานาชนิด **TARZAN'S TREEHOUSE** บ้านต้นไม้ของทาร์ซาน ท่านจะได้พบกับ **FESTIVAL OF THE LION KING** เพลิดเพลิน กับโชว์อันยิ่งใหญ่ตระการตาของเหล่าตัวการ์ตูนในเรื่องไลอ้อนคิงด์



**RAFTS TO TARZAN'S TREEHOUSE** สนุกกับการล่องแพข้ามสู่เกาะทาร์ซาน LIKI TIKIS ท่านจะได้เพลิดเพลินกับเสียงดนตรี แห่งป่าอันไพเราะพร้อมกับตื่นเต้นกับสายน้ำอันเย็นฉ่ำ และตื่นตาตื่นใจกับ 2 โซนใหม่ที่เปิดเพิ่ม

**-Grizzly Gulch** กรีซลี Gulch สร้างสรรค์พิเศษสุดเฉพาะ อ่องกงตีสนีย์แลนด์ เปิดโลกตะวันตกกับ รางรถลู่ขุมทองแดนเถื่อน ผจญภัยหลากหลายทิศทาง เลี้ยวและผ่านโตรกธาร ไกเซอร์น้ำพุร้อน ที่พวยพุ่งสะท้อนทั่วทั้งพื้นดินที่อ่องกงตีสนีย์แลนด์เท่านั้น ทอย สตอรี่ แลนด์ ดินแดนที่ยิ่งใหญ่เหนือคำบรรยายแห่งเดียวในเอเชียที่อ่องกงตีสนีย์แลนด์กระโจนเข้าสู่ทอย สตอรี่แลนด์ ชิมแลนด์จากตีสนีย์ พิศนาร สำหรับเด็กทุกวัย เมื่อแอนดี้ไม่อยู่, เหล่าของเล่นออกมามากมาย...ระวิง ปฏิบัติการร่วมกับกองกำลังของแอนดี้ ในภารกิจสูง ทอยโซลเจอร์ พาราชูต ตรีอป, แล้วร่วมวิงไล่รับหางกับ สลิ่งก็ ด็อก สเปน กรัดสุดเสียงหวาดเสียวบนร่างรูปตัว U ที่ความสูง 27 เมตร กับโคสเตอร์ อาร์ชีเรสเซอร์ ให้ท่านได้สนุกสนานอย่างจุ อีกทั้งยังได้สนุกสนาน

**-(MYSTIC POINT)** กับมิสทิก พอยท์ เดินท่องไปผ่านสวนหย่อมที่เต็มไปด้วยวัตถุโบราณที่สร้างภาพลวงตา 3 มิติ "การ์เด้น ออฟ วันเดอร์ส" (Garden of Wonders) สำราจพิพิภพที่ลึกลับที่ซึ่งวัตถุโบราณนำตื่นตาจากทั่วโลกมามีชีวิตต่อหน้าต่อตาท่าน "มิสทิก แมนเนอร์"(Mystic Manor) อีกทั้งยังสนุกสนานกับดินแดนทอยสตอรี่แลนด์ **-Toy Story Land**



✨ สุดพิเศษท่านจะได้เริ่มต้นการเดินทางมหัศจรรย์แห่งการค้นพบในดินแดนธีม **"Frozen"** แห่งแรกและใหญ่ที่สุดในโลก สำหรับประสบการณ์สุดพิเศษในขณะที่คุณสำรวจภูมิทัศน์ของ **#WorldOfFrozen** ที่ทุกคนตั้งตารอ

✨ "ครั้งแรกตลอดกาล" ดิมดำไปกับโลกมหากาพย์อันเป็นที่รักของ "โพรเซน" "ภาพยนตร์ที่มีชีวิตชีวาต่อหน้าต่อตาคุณที่นี่ ทุกคนมารวมตัวกันเพื่อเฉลิมฉลองวันหิมะตกในฤดูร้อน ซึ่งเป็นเทศกาลพิเศษที่เฉลิมฉลองวันที่แอนนาช่วยชีวิตเอลซ่าและอาณาจักรเอเรนเดลด้วยการแสดงความรักที่แท้จริง "เวิลด์ ออฟ โพรเซน" ขอเชิญแขกทุกท่านมายังอาณาจักรเอเรนเดลเพื่อเฉลิมฉลองเนื่องใน "ซัมเมอร์ สโนว์ ไนท์ เดย์" วันหยุดที่ทำให้พวกเรารู้สึกถึงวันที่แอนนาได้ช่วยชีวิตเอลซ่าและอาณาจักรของเธอไว้ด้วยความรักที่แท้จริง! ขณะที่คุณสำรวจภูมิทัศน์ของ "โพรเซน" ไปตามริมแม่น้ำอันเงียบสงบของอ่าวเอเรนเดล คุณก็จะได้พบกับเมืองที่ได้รับแรงบันดาลใจมาจากนอร์ดิก พร้อมบรรยากาศสุดคึกคักไปด้วยร้านอาหาร ร้านค้าและสถาปัตยกรรมแสนมีเสน่ห์ภายใต้ปราสาทแข็ง ของเอลซ่า ทุกท่านจะได้เพลิดเพลินกับการเดินทางแห่งเสียงดนตรีที่มีทั้งเวทมนตร์และการค้นพบเมื่ออยู่บนเรือ "เวิลด์ ออฟ โพรเซน อาฟเตอร์" อีกทั้งยังได้เฉลิมฉลองซัมเมอร์สโนว์ไนท์เดย์ไปกับ "แวนเดอร์ริง โอคเค่นส์ สไลดิง สเลส" รถ



ลากเลื่อนสุดตื่นเต้นที่พร้อมฉวัดเฉวียนไปตามภูมิทัศน์อันแสนขรุขระของป่าเอเรนเดลล์ เป็นครั้งแรกที่รอมานะเนี่ยนาน พาตัวคุณมาดื่มด่ำให้เต็มอ้อมในโลกแห่งเทพนิยายของหนังสือโปรดอย่าง “โฟรเซน “พร้อมโลดแล่นแบบมีชีวิตชีวาต่อหน้าสายตาคุณ ( อีระอาหารเที่ยง และอาหารค่ำตามอัธยาศัยเพื่อให้ทุกท่านสนุกกับดิสนีย์แลนด์จนถึงพิธีปิดสวนสนุก )



วันนี้ให้ท่านได้สนุกสนานกับสวนสนุกดิสนีย์แลนด์อย่างจุใจจนถึงพิธีปิดสวนสนุก ชมการแสดงการปิดสวนสนุกอย่างสวยงามตระการตา



จนได้เวลานัดหมายนำท่านเดินทางกลับสู่โรงแรมที่พัก

คืนนี้พักที่ Kowloon Hotel หรือ Eaton Hotel หรือ Prudential Hotel (4 ดาว) หรือเทียบเท่าระดับเดียวกัน



วันที่สี่

ฮ่องกง—พระใหญ่นองปิง(นั่งกระเช้า 360 องศา) - กรุงเทพฯ ฯ



เช้า อาหารเช้า ณ ห้องอาหารของโรงแรม ๓๑ (6) จากนั้นนำท่านเดินทางสู่ **พระใหญ่นองปิง**(นั่งกระเช้าแบบ สแตนดาส) ซึ่งตั้งอยู่ฝั่งเกาะลันเตา Ngong Ping 360เหาะไปบนเส้นทางลอยฟ้าของปิง กับรถกระเช้าลอยฟ้า Ngong Ping Skyrail ที่จะพาคุณชมทิวทัศน์รอบตัว 360 องศาของเกาะลันเตาจากตุงซุง(Tung Chung) สู่ที่ราบนองปิงในเวลา 25 นาที ทั้งอ่าวตุงซุง วนอุทยานลันเตาเหนือและสนามบิณานาชาติฮ่องกง เมื่อไปถึงปลายทางลองแวะเยือนสถาปัตยกรรม จีนโบราณของหมู่บ้านนองปิงบนพื้นที่ 1.5 เฮกตาร์ สิ่งที่น่าสนใจหลายอย่างของหมู่บ้านนี้ทั้งร้านค้าและร้านอาหารจะทำให้ คุณเพลิดเพลินอยู่ได้หลายชั่วโมง(ไม่รวมค่าบริการผ่านประตูเข้าชมสถานที่ต่าง ๆ ) ท่านสามารถมองเห็นพระพุทธรูป **Giant Buddha & Po Lin Monastery** ที่ระดับความสูง 22 เมตร ประทับกลางแจ้ง องค์ใหญ่ที่สุดในโลกจากเกือบทุก ๆ ส่วนของเกาะ จากกระถางรูปขนาดใหญ่ที่ด้านล่าง ไต่ขึ้นบันได 268 ชั้น สุฐานที่องค์พระนั่งประทับอยู่เหนือระดับน้ำทะเล 371 เมตร และชมทิวทัศน์อันงดงาม โดยรอบที่จะทำให้คุณตื่นตะลึง

(ในกรณีที่กระเช้านองปิงปิดปรับปรุงทางบริษัทจะนำท่านเดินทางสู่พระใหญ่นองปิงโดยรถบัสท้องถิ่น)





แล้วอิสระให้ท่านช้อปปิ้ง ณ ห้างซีดีเกทเอาท์เลต ศูนย์การค้าขนาดใหญ่ ที่รวบรวมร้านค้า Outlet แแบรนด์ดังทั้งหลายไม่ว่าจะเป็น Coach, Esprit, Adidas, Giordano, Nike, Bally และแบรนด์ดังระดับโลกอีกมากมายซึ่งลดราคามากถึง 70% ให้ท่านได้เลือกซื้อได้อย่างอิสระ จนได้เวลาอันสมควรนำท่านเดินทางรับประทานอาหารค่ำ

( อิสระอาหารกลางวัน เพื่อให้ท่านได้ช้อปปิ้งอย่างจุใจ )

**\*\*\* กรุณาตรงต่อเวลานัดหมาย เพื่อเดินทางไปสนามบิน \*\*\***

ได้เวลานัดหมายนำท่านออกเดินทางสู่ท่าอากาศยานเซดแลนก็ก

21.50 น. เหนือฟ้าสู่กรุงเทพฯ โดยสายการบินคาเธ่ย์แปซิฟิค แอร์เวย์ เที่ยวบินที่CX617 กลับสู่กรุงเทพฯ บริการอาหารบนเครื่อง

23.50 น. ถึงท่าอากาศยานสุวรรณภูมิ โดยสวัสดิภาพพร้อมกับความประทับใจมิรู้ลืม

**รายการท่องเที่ยวนี้อาจเปลี่ยนแปลงหรือสลับกันได้ตามความเหมาะสม ทั้งนี้ถือเป็นเอกสิทธิ์ของผู้จัดโดยยึดถือตามสภาพการณ์และประโยชน์ของท่านเป็นสำคัญ**



## อัตราค่าบริการ

กำหนดการเดินทาง	ผู้ใหญ่	เด็กอายุ 2-11 ปี พักกับผู้ใหญ่ 1 ท่าน มีเตียง	เด็กอายุ 2-11 ปี พักกับผู้ใหญ่ 2 ท่าน มีเตียง	เด็กอายุ 2-11 ปี พักกับผู้ใหญ่ 2 ท่าน ไม่มีเตียง	พักเดี่ยว
26-29 เม.ย.	26,999	26,999	25,999	24,999	10,900

**หมายเหตุ :** ราคาเด็กทารก(INFANT ) เด็กแรกเกิดแต่ไม่ถึง 2 ขวบ ณ วันเดินทางกลับ ราคา 7,900

✘ ค่าทิปไกด์ท้องถิ่นและคนขับรถ คนละ 1,800 บาท/คน/ ทริป \*\*\* เด็กและผู้ใหญ่จ่ายเท่ากัน และไม่รวมทิปหัวหน้าทัวร์ ชำระ ณ วัน เดินทางที่สนามบินสุวรรณภูมิ

✘ ค่าทิปหัวหน้าทัวร์แล้วแต่สันทนาการของท่าน



ตามนโยบายการการท่องเที่ยวของประเทศฮ่องกง ผู้เดินทางจะต้องมีการเข้าชมสินค้าของทางรัฐบาลคือ โรงงานจิลเวอรี่ ร้านหยก เป็นต้น ซึ่งจำเป็นต้องระบุไว้ในรายการทัวร์ หากจะซื้อหรือไม่ซื้อขึ้นอยู่กับความพึงพอใจของท่าน



เนื่องจากทัวร์ครั้งนี้มีจุดประสงค์เพื่อเดินทางท่องเที่ยวเป็นหมู่คณะเท่านั้น หากต้องการแยกตัวออกจากคณะเดินทางโดยไม่ลงร้านรัฐบาล บริษัทฯขอสงวนสิทธิ์คิดค่าดำเนินการแยกท่องเที่ยวเป็นเงิน 500 HKD\$ / ท่าน / ลูกทัวร์ 1 ท่าน หากท่านใดไม่เข้าร้านดังกล่าวจะต้องจ่ายค่าทัวร์เพิ่ม เนื่องจากมีผลต่อราคาทัวร์



## ค่าบริการรวม

- ✓ ค่าตัวเครื่องบิน ไป-กลับ พร้อมคณะชั้นทัศน اجر
- ✓ ค่ารถรับส่งตามรายการ
- ✓ ค่าอาหาร ตามรายการ
- ✓ ค่าธรรมเนียมวีซ่า ยกเว้นคนต่างด้าว
- ✓ ตัวเข้าตีสันยีแลนด์
- ✓ ค่าขนกระเป๋าทำนละ 1ใบ น้ำหนักไม่เกิน 23 กิโลกรัม
- ✓ ค่าห้องพัก สอง-สาม ทำนต่อหนึ่งห้อง ในโรงแรมที่ระบุ หรือในระดับเดียวกัน
- ✓ ค่าภาษีสนามบินไทยและฮ่องกง และค่าสิ้นเปลืองเชื้อเพลิง จำนวน ณ วันที่ 1 พ.ย. 2567(สงวนสิทธิ์เก็บเพิ่มหากสายการบินปรับขึ้นก่อนวันเดินทาง)
- ✓ มีน้ำเปล่าแจกวันละ 1ขวด/คน
- ✓ ค่ามัดคฤเทศก์ท้องถิ่น และหัวหน้าทัวร์นำเที่ยวคนไทย
- ✓ ค่าประกันอุบัติเหตุวงเงิน1,000,000 บาท ตามเงื่อนไขกรมธรรม์ และผู้เดินทางอายุต่ำกว่า 15 ปี หรือ อายุ 75-85 ปี ความคุ้มครอง 50 % ของจำนวนเงินเอาประกันภัย และผู้เดินทางอายุเกิน 85 ปี ไม่คุ้มครอง

ค่าประกันอุบัติเหตุ และค่ารักษาพยาบาล คุ้มครองเฉพาะกรณีที่ได้รับอุบัติเหตุระหว่างการเดินทาง

ไม่คุ้มครองถึงการสูญเสียชีวิตส่วนตัว และไม่คุ้มครองโรคประจำตัวของผู้เดินทาง

## ค่าบริการนี้ไม่รวม

- ✗ ค่าภาษีหัก ณ ที่จ่าย 3 เปอร์เซนต์ (คิดคำนวณจากค่าบริการ กรณีต้องการ)
- ✗ ค่าภาษีมูลค่าเพิ่ม 7% (คิดคำนวณจากค่าบริการ กรณีต้องการ)
- ✗ ค่าใช้จ่ายส่วนตัวอื่น ๆ เช่น ค่าชักรีด ค่าโทรศัพท์ทางไกล ค่าเครื่องดื่ม
- ✗ ค่าทำหนังสือเดินทางไทย และค่าธรรมเนียมสำหรับผู้ถือหนังสือเดินทางต่างชาติ
- ✗ ค่าธรรมเนียมวีซ่า สำหรับชาวต่างชาติที่ไม่ได้รับการงดเว้นวีซ่าเข้าประเทศฮ่องกง
- ✗ ค่าน้ำหนักกระเป๋าเดินทางในกรณีที่เกิดเกินกว่าสายการบินกำหนด



- ✘ ค่าใช้จ่ายอันเกิดจากความล่าช้าของสายการบิน อุบัติภัยทางธรรมชาติ การประท้วง การจลาจล การนัดหยุดงาน การถูกปฏิเสธไม่ให้ออกและเข้าเมืองจากเจ้าหน้าที่ตรวจคนเข้าเมือง เจ้าหน้าที่กรมแรงงานทั้งในเมืองไทยและต่างประเทศ ซึ่งอยู่นอกเหนือความควบคุมของบริษัท
- ✘ ค่าประกันโควิด-19 ที่ครอบคลุมค่าใช้จ่ายต่าง ๆ หากพบว่าติดเชื้อโควิด-19 ระหว่างเดินทางท่องเที่ยว
- ✘ ค่าทำความสะอาดที่พัก หากพบว่าติดเชื้อโควิด-19 ระหว่างเดินทางท่องเที่ยว (ตามค่าใช้จ่ายที่เกิดขึ้นจริง)

ค่าทิปไกด์ท้องถิ่นและคนขับรถ **คนละ 1,800 บาท/คน/ ทริป \*\*\*** เด็กและผู้ใหญ่จ่ายเท่ากันและไม่รวมทิปหัวหน้าทัวร์ ชำระ ณ วัน เดินทางที่สนามบินสุวรรณภูมิ

- ✘ ค่าทิปหัวหน้าทัวร์แล้วแต่สินน้ำใจของท่าน

## หมายเหตุ

- บริษัทฯ ขอสงวนสิทธิ์ที่จะไม่รับผิดชอบค่าใช้จ่ายใด ๆ อันเกิดจากเหตุสุดวิสัย เช่น อุบัติเหตุ ภัยธรรมชาติ การนัดหยุดงาน การก่อการจลาจล ความล่าช้าของเที่ยวบิน การถูกปฏิเสธไม่ให้ออกหรือเข้าประเทศ เป็นต้น
- บริษัทฯ ขอสงวนสิทธิ์ในการปรับเปลี่ยนรายการท่องเที่ยวตามความเหมาะสม ทั้งนี้ขึ้นอยู่กับสถานะของสายการบิน โรงแรม และสถานะทางการ เมืองโดยถือผลประโยชน์และความปลอดภัยของผู้เดินทางเป็นสำคัญ
- บริษัทฯ มีสิทธิ์ที่จะเปลี่ยนแปลงรายละเอียดบางประการในทัวร์นี้ เมื่อเกิดเหตุสุดวิสัยจนไม่อาจแก้ไขได้
- บริษัทฯ ไม่รับผิดชอบค่าเสียหายในเหตุการณ์ที่เกิดจากสายการบิน ภัยธรรมชาติ ปฏิวัติ และอื่น ๆ ที่อยู่นอกเหนือการควบคุมของทางบริษัทฯ หรือ ค่าใช้จ่ายเพิ่มเติมที่เกิดขึ้นทางตรง หรือทางอ้อม เช่น การเจ็บป่วย การถูกทำร้าย การสูญหาย ความล่าช้า หรือ จากอุบัติเหตุต่าง ๆ
- หากท่านถอนตัวก่อนรายการท่องเที่ยวจะสิ้นสุดลง ทางบริษัทฯ จะถือว่าท่านสละสิทธิ์และจะไม่รับผิดชอบค่าบริการที่ท่านได้ชำระไว้แล้ว ไม่ว่ากรณีใด ๆ ทั้งสิ้น
- บริษัทฯ จะไม่รับผิดชอบต่อการห้ามออกนอกประเทศ หรือ ห้ามเข้าประเทศ อันเนื่องมาจากมีสิ่งผิดกฎหมาย หรือ เอกสารเดินทางไม่ถูกต้อง หรือ การถูกปฏิเสธในกรณีอื่น ๆ
- รายการนี้เป็นเพียงข้อเสนอที่ต้องได้รับการยืนยันจากบริษัทฯ อีกครั้งหนึ่ง หลังจากได้สำรองที่นั่งบนเครื่องบิน และโรงแรมที่พักในต่างประเทศเป็นที่เรียบร้อยแล้ว อย่างไรก็ตามรายการนี้อาจเปลี่ยนแปลงได้ตามความเหมาะสม
- ราคานี้คิดตามราคาตัวเครื่องบินในปัจจุบัน หากราคาตัวเครื่องบินปรับสูงขึ้น บริษัทฯ ขอสงวนสิทธิ์ที่จะปรับราคาตัวเครื่องบิน ตามสถานการณ์ดังกล่าว
- กรณีเกิดความผิดพลาดจากตัวแทน หรือ หน่วยงานที่เกี่ยวข้อง จนมีการยกเลิก ล่าช้า เปลี่ยนแปลง การบริการจากสายการบิน บริษัทขนส่ง หรือ หน่วยงานที่ให้บริการ บริษัทฯ จะดำเนินโดยสุดความสามารถที่จะจัดบริการทัวร์อื่นทดแทนให้ แต่จะไม่คืนเงินให้สำหรับค่าบริการนั้น ๆ



- หากไม่สามารถไปเที่ยวในสถานที่ที่ระบุในโปรแกรมได้ อันเนื่องมาจากธรรมชาติ ความล่าช้า และความผิดพลาดของทางสายการบิน จะไม่มีการคืนเงินใด ๆ ทั้งสิ้น
- ทางบริษัทฯ ขอสงวนสิทธิ์ในการยกเลิกการเดินทางหากผู้ร่วมเดินทางไม่ถึง 10 ท่าน
- **\*\*\*** ออกเดินทางขั้นต่ำ 10 ท่าน (ไม่มีหัวหน้าทัวร์) แต่มีไกด์ท้องถิ่นรอรับที่สนามบินฮ่องกง /15 ท่าน มีหัวหน้าทัวร์เดินทางไปกับคณะตั้งแต่เมืองไทย
- บริษัทฯ ขอสงวนสิทธิ์ในการเลื่อนวันเดินทางของท่าน ในกรณีกรุ๊ปมีผู้เดินทางไม่ถึง 10 ท่าน ไม่สามารถออกเดินทางได้
- การท่องเที่ยวประเทศฮ่องกงนั้นจะต้องมีการเข้าชมสินค้าของทางรัฐบาล เพื่อเป็นการส่งเสริมการท่องเที่ยวดังกล่าว คือ **ร้านจิวเวลรี่ ร้านหยก ร้านขนม** แต่ไม่ได้มีการบังคับซื้อ หากท่านใดไม่เข้าร้านดังกล่าวจะต้องจ่ายค่าทัวร์เพิ่ม ทางบริษัทฯ จะขอถือว่าท่านรับทราบและยอมรับเงื่อนไขดังกล่าวแล้ว

➤ เนื่องจากตัวเครื่องบินที่ซื้อมาเป็นตัวกรุ๊ป ดังนั้นที่นั่งทางสายการบินจะจัดเป็นโซนกรุ๊ปมาให้ ทางบริษัทฯ ไม่สามารถที่จะร้องขอได้ว่าขอที่นั่งโซนไหน และในบางครั้งที่นั่งบนเครื่องอาจจะไม่ได้นั่งติดกันหมดกับคนในครอบครัว แต่อย่างไรเสียทางเจ้าหน้าที่และหัวหน้าทัวร์จะพยายามอย่างเต็มที่เพื่อที่จะได้นั่งด้วยกันกับคนในครอบครัว ทั้งนี้จึงเรียนมาเพื่อทราบโดยทั่วกัน และโปรดเข้าใจ

## เงื่อนไขการจองทัวร์

1. วางเงินมัดจำท่านละ 10,000 บาท/ท่าน ส่งสลิปโอนเงินมาที่บริษัทฯ พร้อมแนบหน้าพาสปอร์ตของท่าน
2. ชำระเงินส่วนที่เหลือทันทีก่อนการเดินทางไม่น้อยกว่า 15 วัน มิฉะนั้นถือว่าท่านยกเลิกการเดินทางโดยอัตโนมัติ (ช่วงเทศกาลวันหยุดยาว หรือวันหยุดนักขัตฤกษ์ กรุณาชำระก่อนเดินทาง 30 วัน)

## เงื่อนไขการยกเลิก

### กรณียกเลิก : (จอยกรุป)

1. ยกเลิกการเดินทางก่อนการเดินทาง 30 วันขึ้นไป บริษัทฯ จะคืนเงินค่ามัดจำให้ทั้งหมด โดยหักค่าใช้จ่ายที่เกิดขึ้นจริง ยกเว้นในกรณีวันหยุดเทศกาล วันหยุดนักขัตฤกษ์ ยกเลิกก่อนการเดินทาง 45 วัน จะคืนเงินค่ามัดจำให้ทั้งหมด โดยหักค่าใช้จ่ายที่เกิดขึ้นจริง
2. ยกเลิกการเดินทางภายใน 15 – 29 วัน ขอสงวนสิทธิ์ในการคืนค่ามัดจำทัวร์ในทุกกรณี
3. ยกเลิกการเดินทางภายใน 1-14 วัน ขอสงวนสิทธิ์ในการคืนเงินค่าทัวร์ทั้งหมดในทุกกรณี

**\*\*\* โปรดตรวจสอบหนังสือเดินทางของท่านว่ามีอายุการใช้งานถึง 6 เดือนหรือไม่ หากมีการผิดพลาดทางบริษัทฯ จะไม่รับผิดชอบใด ๆ \*\*\***

**\*\*\* เมื่อท่านได้ชำระเงินมัดจำหรือทั้งหมด ไม่ว่าจะเป็นการชำระผ่านตัวแทนของบริษัทฯ หรือชำระโดยตรงกับทางบริษัทฯ ทางบริษัทฯ จะขอถือว่าท่านรับทราบและยอมรับในเงื่อนไขต่าง ๆ \*\*\***