



License No. 11/11864

# บริษัท ชิล ชิล สบาย จำกัด CHILL CHILL SABAI CO.,LTD.

285/367 ถนนเลียบคลองลำกอไผ่ แขวงลำปลาทิว เขตลาดกระบัง กรุงเทพมหานคร 10520

285/367 Leabklonglumporpai RD., Lumplatew, Ladkrabang, Bangkok Thailand 10520

☎ 084-643-0414

☎ 099-087-8302

☎ 02-041-9013

f ChillChillSabai

✉ rewjung9@gmail.com

🌐 www.chillchillsabaitravel.com



eedjikojung

春秋航空  
SPRING AIRLINES

5 วัน | 3 คืน

WDPVG004

ราคาเริ่มต้นท่านละ

# 15,999

เดินทางเดือน

## เมษายน - ตุลาคม 2568

เดินเล่นเซี่ยงไฮ้, ถนนนานกิง, หาดไว่ทาน, ชมความอลังการของหอไข่มุก, 1000 trees, หังโจว, ถนนคนเดินฮูบิ่, สวนชาบ้านเหมยเจียอู่, พระสังกัจจายองค์ใหญ่, ถนนโบราณหนานกิง

# เซี่ยงไฮ้

หังโจว พระสังกัจจาย  
เที่ยวครบทุกวัน ไม่มีฟรีอิสระ!!

🏠 โรงแรมระดับมาตรฐาน ระดับ 4 ดาว

🍴 อาหารจัดเต็ม ครบทุกมื้อ

🗑️ น้ำหนักกระเป๋า 20 กิโลกรัม

# บินด้วยสายการบิน (9C) : ขึ้นเครื่องที่สนามบินสุวรรณภูมิ



**9C7432** BKK (สุวรรณภูมิ) - NGB (หนิงป้อ) 03.30 - 09.00 น.  
**9C7431** NGB (หนิงป้อ) - BKK (สุวรรณภูมิ) 21.35 - 01.20 น.



โหลดกระเป๋าสัมภาระได้น้ำหนักไม่เกิน 20 กก. และถือขึ้นเครื่องบินได้น้ำหนักไม่เกิน 7 กก.



**PASSPORT** ต้องมีอายุใช้งานคงเหลือไม่น้อยกว่า 6 เดือน ณ วันกลับ

วันที่	โปรแกรม	อาหาร			โรงแรม
		เช้า	เที่ยง	เย็น	
1	กรุงเทพฯ - สนามบินสุวรรณภูมิ	-	-	-	
2	สนามบินหนิงป้อ - เมืองซูโจว - ประตูผานเหมิน - ถนนโบราณซางถังเจีย- เมืองเซี่ยงไฮ้				SHANGHAI METROPOLIS ROAD LICHENG HOTEL หรือเทียบเท่า 4 ดาว
3	เมืองเซี่ยงไฮ้ - Sky walk หอไข่มุก - TIAN AN1,000 TREES - Wu kang mansion - ถนนอู่คังลู่ - หาดไว่ทาน - หอไข่มุก - ถนนนานกิง - POPMART GLOBAL FLAGSHIP STORE				HOLIDAY INN EXPRESS SHANGHAI BAOSHAN BAOSHAN HOTEL หรือเทียบเท่า 4 ดาว
4	เมืองเซี่ยงไฮ้ - เมืองหางโจว -เจดีย์ตำนานนางพญางู ขาว-สวนซาเหมยเจียอู่ -ถนนคนเดิน HUBIN - OPTION : ชมโชว์เมืองจำลอง+อาหารเย็น ท่านละ 450หยวน				Holiday Inn Hangzhou Airport zone hotel หรือเทียบเท่า 4 ดาว
5	หางโจว -หนิงป้อ-วัดเสวียโต้วซาน-พระสังกัจจายน์-ถนนโบราณหนานถังเหลาเจีย-สนามบินสุวรรณภูมิ - กรุงเทพฯ				

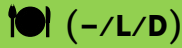
## DAY 1

### กรุงเทพฯ - สนามบินสุวรรณภูมิ

23.50 น. คณะพร้อมกัน ณ **สนามบินสุวรรณภูมิ** ณ อาคาร 1 ชั้น4 เคาน์เตอร์**สายการบินสปริงแอร์ไลน์ (9C)** โดยมีเจ้าหน้าที่บริษัทคอยให้การต้อนรับและอำนวยความสะดวก

## DAY 2

# สนามบินหนิงป๋อ - เมืองซูโจว - ประตูนานเหมิน - ถนนโบราณชานถั่งเจีย - เมืองเซียงไฮ้



03.30น. ออกเดินทางสู่ **เมืองหนิงป๋อ ประเทศจีน** โดยสายการบิน **สปริงแอร์ไลน์** เที่ยวบินที่ **9C7432**

(น้ำหนักกระเป๋าโหลดใต้ท้องเครื่อง ท่านละ 1 ใบ น้ำหนักรวมสูงสุดไม่เกิน 20 กิโลกรัม และถือขึ้นเครื่องได้อีกท่านละ 1 ใบ ไม่เกิน 7 กิโลกรัม)

**\*\*\***หมายเหตุ : เคาน์เตอร์เช็คอินปิดบริการก่อนเวลาเครื่องออก 60 นาที และไม่มีประกาศเตือนผู้โดยสารขึ้นเครื่อง ดังนั้นผู้โดยสารจำเป็นต้องพร้อม ณ ประตูขึ้นเครื่องก่อนเวลาเครื่องออกอย่างน้อย 45 นาที **\*\*\***

09.00น.ถึง **สนามบินหนิงป๋อ ลีเฉว** ตั้งอยู่ในเมืองหนิงป๋อ มณฑลเจ้อเจียง ประเทศจีน หนิงป๋อเป็นเมืองท่าสำคัญของประเทศจีน ตั้งอยู่ในมณฑลเจ้อเจียง (Zhejiang) ทางชายฝั่งตะวันออกของจีน ติดกับทะเลจีนตะวันออก หลังผ่านพิธีการตรวจคนเข้าเมืองเป็นที่เรียบร้อยแล้ว รับกระเป๋าสัมภาระ (เวลาท้องถึงที่ประเทศจีนเร็วกว่าประเทศไทย 1 ชั่วโมง) จากนั้นนำท่านเดินทางเข้าสู่ที่พัก หลังจากนั้นเดินทางท่องเที่ยวต่อ นำท่านสู่ **ประตูนานเหมิน (Panmen Gate)** เป็นสถานที่สำคัญทางประวัติศาสตร์ใน เมืองซูโจวมณฑลเจียงซู ตั้งอยู่ที่มุมตะวันตกเฉียงใต้ของคลองหลักหรือคลองล้อมรอบเมืองซูโจว เดิมสร้างขึ้นในช่วงฤดูใบไม้ผลิและฤดูใบไม้ร่วงในรัฐอู๋นักประวัติศาสตร์ประมาณว่ามีอายุประมาณ 2,500 ปี ปัจจุบันเป็นส่วนหนึ่งของพื้นที่ท่องเที่ยวประตูนาน เป็นที่รู้จักจาก "สถานที่สำคัญสามแห่งของประตู Pan" ได้แก่ 1. เจดีย์ Ruiguang ซึ่งเป็นเจดีย์ แห่งแรก ในซูโจวที่สร้างขึ้นในปี ค.ศ. 247 2. สะพานประตู Wu ซึ่งเป็นทางเข้าประตูในสมัยนั้นซึ่งข้ามทางน้ำและเป็นสะพานที่สูงที่สุดในซูโจวในสมัยนั้น 3. ประตู Pan เจดีย์รุ่มกั๊งสร้างด้วยอิฐ มีฐานเป็นไม้ และมีการแกะสลักลวดลายพุทธศาสนาแบบเรียบง่ายที่ฐาน

**เที่ยง** **🍽️รับประทานอาหารเที่ยง ณ ภัตตาคาร**

หลังจากนั้น นำท่านไป **ถนนโบราณชานถั่งเจีย** เป็นอีกถนนสายโบราณชื่อดังของจีน โดยเป็นทางเลียบบแม่น้ำชานถั่ง มีประวัติผ่านร้อนผ่านหนาวมากกว่า 1,000 ปี ตั้งอยู่ในเขตเมืองเก่าทางทิศตะวันตกเฉียงเหนือของเมืองซูโจวมณฑลเจียงซู โดยสร้างขึ้นสมัยราชวงศ์ถัง และเป็นย่านการค้าและวัฒนธรรมที่มีความเจริญคึกคักมากในช่วงราชวงศ์หมิงและชิง ถนนมีความยาวประมาณ 360 เมตร ได้ชื่อว่าเป็น "ซูโจวเก่าฉบับย่อส่วนและหน้าต่างแห่งวัฒนธรรมก๊อู้" ถนนชานถั่งเจียเป็นถนนเก่าแก่ที่สะท้อนเอกลักษณ์ความเป็นเมืองแห่งน้ำของซูโจว ที่มีแม่น้ำและสะพานมากมาย ในอดีตจะเป็นที่จัดแข่งเรือและงานวัดงานรื่นเริงต่างๆ โดยแบ่งถนนออกเป็น 2 ส่วนสำคัญคือ ช่วงตะวันออกกับตะวันตก ช่วงตะวันออกจะมีร้านค้าและบ้านคนคึกคัก ส่วนช่วงตะวันตกจะออกสู่ชานเมือง แม่น้ำจะกว้างกว่า ตามริมฝั่งจะมีต้นไม้อ้อบัวบาน ถนนชานถั่งเจียเป็นถนนเก่าแก่ที่สะท้อนเอกลักษณ์ความเป็นเมืองแห่งน้ำของซูโจว ที่มีแม่น้ำและสะพานมากมาย ในอดีตจะเป็นที่จัดแข่งเรือและงานวัดงานรื่นเริงต่างๆ โดยแบ่งถนนออกเป็น 2 ส่วนสำคัญคือ ช่วงตะวันออกกับตะวันตก ช่วงตะวันออกจะมีร้านค้าและบ้านคนคึกคัก ส่วนช่วงตะวันตกจะออกสู่ชานเมือง แม่น้ำจะกว้างกว่า ตามริมฝั่งจะมีต้นไม้อ้อบัวบาน จากนั้นนำท่านเดินทางสู่ **เมืองเซียงไฮ้** เมืองที่ใหญ่ที่สุดของจีน มีท่าเรือที่มีจำนวนเรือคับคั่งที่สุดในโลก และมีคนอาศัยอยู่อย่างหนาแน่นมากที่สุดในจีน ที่ผสมผสานความเป็นเมืองเก่าและเมืองใหม่ได้อย่างลงตัว

**เย็น** **🍽️รับประทานอาหารเย็น ณ ภัตตาคาร** **มือพิเศษ..ชาหู่**

**ที่พัก**

**SHANGHAI METROPOLIS ROAD LICHENG HOTEL หรือเทียบเท่าระดับ 4 ดาว**

## DAY 3

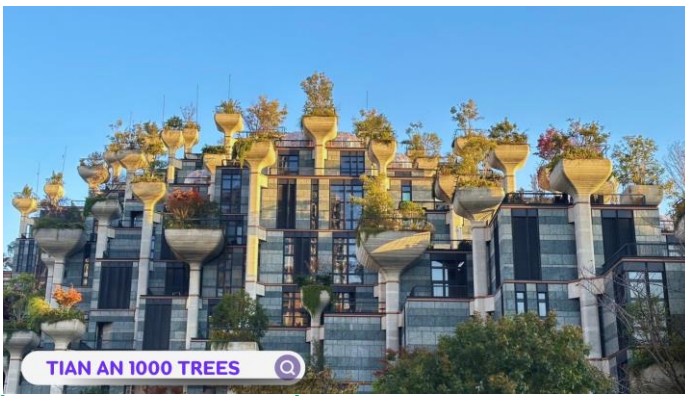
เมืองเซี่ยงไฮ้ – Sky walk หอไข่มุก – TIAN AN 1,000 TREES – Wu kang mansion – ถนน  
อู๋คังลู – หาดไว่ทาน –หอไข่มุก- ถนนนานกิง – POPMART GLOBAL FLAGSHIP STORE  
101 (B/L/D)

เช้า 101รับประทานอาหารเช้า ณ ห้องอาหารโรงแรม

**เมืองเซี่ยงไฮ้** เมืองที่ใหญ่ที่สุดของจีน มีท่าเรือที่มีจำนวนเรือคับคั่งที่สุดในโลก และมีคนอาศัยอยู่  
อย่างหนาแน่นมากที่สุดในจีน ที่ผสมผสานความเป็นเมืองเก่าและเมืองใหม่ได้อย่างลงตัว  
นำท่านเดินทางสู่ **ย่านลู่เจียจู่ย Sky Walk จุดเซ็คอิน** และถ่ายรูปบนสะพานลอย และอีก 1 แลนด์มาร์คที่ท่านต้อง  
ถ่ายรูปเมื่อมาถึงเมืองเซี่ยงไฮ้นั้นคือ **หอไข่มุก** เป็นหอส่งสัญญาณวิทยุโทรทัศน์สูง 468 เมตร ลักษณะเป็นไข่มุก 11  
ลูก และเสา 3 เสา ด้านบนเป็นรูปไข่มุก 3 เม็ด 3 ขนาดเรียงกันในแนวตั้งไม่ขึ้นตึก



นำท่านถ่ายรูป **ตึกเซี่ยงไฮ้ ทาวเวอร์ (Shanghai Tower)** เป็นอาคารสูงที่ตั้งอยู่ในเขตภูมิศาสตร์เศรษฐกิจและการ  
การเงินของเซี่ยงไฮ้ ประเทศจีน ซึ่งเป็นอาคารสูงที่สูงที่สุดในประเทศจีนและอันดับสองของโลก หลังจากอาคาร  
บูรณาการบูรณสูงที่สุดในดูไบ ตลอดจนเป็นที่รู้จักกันดีในทุกส่วนของโลกสูงเป็น 632 เมตร (2,073 ฟุต) และมี  
จำนวนชั้นทั้งหมด 128 ชั้นไม่ขึ้นตึกนำท่านเดินทางสู่แลนด์มาร์คใหม่ของเซี่ยงไฮ้ คือโครงการ **TIAN AN  
1,000 TREES** ตัว โครงการมีทั้ง สวนสาธารณะ ร้านอาหาร ศิลปะ ห้องพัก มีทุกอย่างเท่าที่ท่านจะนึกได้ ออกแบบ  
โดยสถาปนิกชาว อังกฤษ โทมัส เฮเธอร์วิกTian An 1,000 Trees มีสองส่วน คือ Tian'an Qianshu และ Platform  
Gardenบนชั้นหนึ่งและสองของอาคารเดิมเป็นที่ตั้งของโรงงานแบ่งเซี่ยงไฮ้มีความหลากหลายมากเพราะเป็นย่าน  
ศิลปะมีทั้ง บ้านเรือน โรงงาน ศิลปะ ร้านอาหารเยอะแยะมากมาย แต่ทุกอย่างกระจัดกระจายอยู่ตามที่ต่างๆแบบ  
ต่างคนต่างอยู่Tian An 1,000 Trees จึงเป็นเหมือนตัวกลางที่เชื่อมทุกอย่างให้เข้ากันทั้ง ตัวสถาปัตยกรรม ธรรมชาติ  
ศิลปะ และวิถีชีวิตผู้คน ได้อย่างลงตัว จากนั้นนำท่าน **ถนนอู๋คังลู (Wukang Road)** เป็นถนนที่มีความสำคัญทาง  
ประวัติศาสตร์และวัฒนธรรม ได้รับการยกย่องว่าเป็น "ถนนคนดังที่รวบรวมประวัติศาสตร์ร้อยปีของเซี่ยงไฮ้  
สมัยใหม่" สองฝั่งถนนเรียงรายด้วยต้นไม้ใหญ่ให้ร่มเงา สร้างบรรยากาศร่มรื่นและเงียบสงบ นอกจากนี้ยังมีอาคาร  
ประวัติศาสตร์ที่โดดเด่นหลายแห่ง รวมถึงร้านกาแฟ ร้านอาหาร และร้านค้าที่มีสไตล์เฉพาะตัว ทำให้เป็นสถานที่  
ยอดนิยมสำหรับการเดินเล่นและถ่ายภาพ หนึ่งในสถานที่สำคัญบนถนนอู๋คังคือ **อาคารอู๋คัง(Wukang Mansion)**  
หรือที่รู้จักในชื่อเดิมว่าพาร์ตเมนต์นอร์มันดี (Normandie Apartment) อาคารนี้สร้างเสร็จในปี 1924 และถือเป็น  
สัญลักษณ์ทางวัฒนธรรมของเซี่ยงไฮ้ ด้วยสถาปัตยกรรมที่เป็นเอกลักษณ์และประวัติศาสตร์ที่ยาวนานไป



TIAN AN 1000 TREES



WUKANG MANSION

## เที่ยง 10 บริการอาหารเที่ยง ณ ภัตตาคาร

นำท่านสู่บริเวณ **หาดไ่ว่ทาน (WAITAN)** ซึ่งไม่ได้เป็นหาดทรายชายทะเลแต่อย่างใด แต่เป็นย่านถนนริมแม่น้ำที่มีความยาว 1.5 กิโลเมตร ไปตามริมแม่น้ำหวงผู้ฝั่งตะวันตกซึ่งอยู่ในย่านเมืองเก่า หาดไ่ว่ทานยังคงเคยเป็นสถานที่ถ่ายทำภาพยนตร์ที่โด่งดังเรื่อง “เจ้าพ่อเซี่ยงไฮ้”

จากนั้นอิสระท่านเพลิดเพลินที่ **ถนนนานจิง(NANJING ROAD)** เป็นย่านช้อปปิ้งเก่าแก่ที่สุดของเซี่ยงไฮ้ เป็นตลาดซื้อขายของกันคึกคักตั้งแต่ทศวรรษ 1920 ตั้งอยู่ฝั่งผู้ซีกินพื้นที่ยาวตั้งแต่ฝั่งตะวันตกของ “เดอะ บันด์” ถึง “ฟิเฟิลส์ สแควร์” เป็นแหล่งช้อปปิ้งสินค้าแบรนด์เนมจากทั่วโลก และยังเป็นศูนย์รวมร้านค้าและร้านอาหารอีกมากมาย และพลาดไม่ได้กับนักช้อปปิ้งอย่าง แบรินด์ **POPMART GLOBAL FLAGSHIP STORE** ร้านขายของเล่นที่เป็นที่โด่งดังในขณะนี้ไม่ว่าจะ LABUBU MOLLY SKULLPANDA และอย่างอื่นอีกมากมาย ให้ท่านได้เลือกลุ้นกันอย่าง

สนุกสนาน



ถนนนานจิง THE BUND

**\*\*อิสระอาหารเย็นเพื่อความสะดวกในการท่องเที่ยว\*\***



ที่พัก **HOLIDAY INN EXPRESS SHANGHAI BAOSHAN BAOSHAN HOTEL** หรือระดับเทียบเท่า 4 ดาว

## DAY 4

เมืองเซียงไฮ้ - เมืองหางโจว - เจดีย์ตำนานนางพญางูขาว - สวนชาเหมยเจียอู๋ - ถนนคนเดิน HUBIN - **OPTION : ชมโชว์เมืองจำลอง+อาหารเย็น ท่านละ 450หยวน** | (B/L/-)

### เช้า | รับประทานอาหารเช้า ณ ห้องอาหารโรงแรม

จากนั้นเดินทางสู่ **เมืองหางโจว** เป็นเมืองเอกของมณฑลเจ้อเจียง ทั้งยังเป็นเมืองเก่าแก่ 1 ใน 6 ของประเทศจีน ซึ่งปัจจุบันหางโจวถือเป็นเมืองที่มีการพัฒนาอย่างสูงสุด และได้รับการยกย่องว่าเป็นเมืองที่มีความงามเป็นเอกลักษณ์อีกเมืองหนึ่งของจีน รวมทั้งยังมีวัฒนธรรมที่ยาวนาน ยังเป็นเมืองที่มีความสำคัญทางเศรษฐกิจของประเทศอีกด้วย โดยเฉพาะอุตสาหกรรมการท่องเที่ยวของหางโจวนั้นไม่แพ้เมืองใหญ่่อีกหลาย ๆ เมืองของจีนเลย แม้ว่าในอดีตที่นี่จะเคยถูกทำลายเสียหายย่อยยับจากผลของสงครามมาก่อนก็ตาม นำท่านชม **เจดีย์เหลยฟง (Leifeng Pagoda) ตำนานนางพญางูขาว** วัดเหลยเฟิง หรือ เจดีย์เหลยเฟิง เป็นที่ที่ใครมาเที่ยวหางโจวจะต้องแวะเวียนมาชมสักครั้ง ตัวเจดีย์ตั้งอยู่บนเนินเขาใกล้แม่น้ำซีหู สามารถชมวิวพระอาทิตย์ตกได้โดนรอบ

### เที่ยง | บริการอาหารเที่ยง ณ ภัตตาคาร

จากนั้นนำท่านชม **หมู่บ้านชาเหมยเจียอู** ปลูก "ชาหลงจิ่ง" ชาที่ขึ้นชื่อของจีน ชาที่ปลูกในหมู่บ้านนี้มีคุณภาพดีมากแหล่งผลิตใบชาที่ขึ้นชื่อของหางโจว ใบชา "หลงจิ่ง" ซึ่งแปลว่า ชาบ่อมังกร ของทะเลสาบซีหูนั้น เป็นใบชาที่มีชื่อเสียงที่สุดชนิดหนึ่งของประเทศจีน กล่าวกันว่า "ดื่มชาหลงจิ่ง เพียง 1 จิบ ปากจะหอมตลอดวัน" นอกจากจะมีไร่ชาอันกว้างใหญ่ ให้ชมแล้วยังจะได้ชมกระบวนการผลิตใบชาแห้งและชิมชา เลือกซื้อชาที่ท่านชื่นชอบตามอัธยาศัย จากนั้นนำท่านสู่ **Hubin Road** ถนนช้อปปิ้งสุดหรูเลียบบทะเลสาบซีหูสินค้าแบรนด์เนม คาเฟ่เก๋ร้านอาหารดัง แบรินด์ช้อปปิ้งในย่านนี้ทั้ง Sephora, Victoria Secret, Hamley's ร้านของเล่นจากอังกฤษ หรือแบรนด์ Luxury

### เย็น | รับประทานอาหารเย็น ณ ภัตตาคาร

หลังอาหารค่านำท่าน**ชมวิวยามค่ำที่ HANGZHOU CITY BALCONY** เป็นสวนสาธารณะมีต้นไม้สวยงามอีกหนึ่งแลนด์มาร์คเป็นจุดไฮไลท์ของเมืองหางโจวเทียบเท่าเมืองเซียงไฮ้และปักกิ่ง จุดนี้สามารถมองเห็นวิวแม่น้ำได้ 360 องศา และโดดเด่นด้วยตึกสถาปัตยกรรมเป็นลูกบอลสีทองตระการตา **พร้อมแสงสีไฟยามค่ำ**

พัก **Holiday Inn Hangzhou Airport zone hotel** หรือเทียบเท่าระดับ 4 ดาว

## DAY 5

# หางโจว - หนิงป้อ-วัดเสวียโต้วซาน-พระสังกัจจายน์-ถนนโบราณหนานถั่งเหลาเจีย- สนามบินหนิงป้อ-สนามบินสุวรรณภูมิ ๑๑ (B/L/D)

### เช้า ๑๑ | รับประทานอาหารเช้า ณ ห้องอาหารโรงแรม

#### นำท่านเดินทางสู่เมือง หนิงป้อ

นำท่านชม **วัดเสวียโต้วซาน** ตั้งอยู่ในเมืองหนิงโป มณฑลฝูเจี้ยน ตั้งอยู่ที่เชิงเขาเซวาทัว (Xuedou Mountain) วัดนี้มีชื่อเสียงในฐานะสถานที่ศักดิ์สิทธิ์สำหรับการศึกษาพุทธศาสนา การและสถานที่ฝึกฝนและปฏิบัติธรรมตามหลักของพระศรีอารยเมตไตรย ซึ่งเป็นพระโพธิสัตว์ที่สำคัญในศาสนาพุทธ ที่วัดมีพระพุทธรูปขนาดใหญ่ที่ตั้งอยู่กลางแจ้ง **พระสังกัจจายน์** หรือ **"พระมหากัจจายนะเถระ"** ขนาด 33 เมตร เมตร มีลักษณะที่งดงามและประณีต พระพุทธรูปนี้สร้างขึ้นด้วยวัสดุที่ทนทานและมีความสวยงามทางศิลปะ เป็นพระโพธิสัตว์ที่สำคัญในศาสนาพุทธ พระองค์เป็นสัญลักษณ์ของความเมตตาและการกรุณา และถูกเคารพสักการะว่าเป็นพระโพธิสัตว์ รอทที่จะมาตรัสรู้เป็นพระพุทธเจ้าองค์ถัดไปเมื่อสิ้นพุทธกาลของสมเด็จพระสัมมาสัมพุทธเจ้า นอกจากนี้ยังมีสถานที่อื่น ๆ ในวัดที่น่าสนใจ เช่น หอพระธรรม พิพิธภัณฑ์ และสวนและทางเดินที่สวยงาม



พระสังกัจจายน์" หรือ "พระมหากัจจายนะเถระ" 🔍

### เที่ยง ๑๑ | บริการอาหารเที่ยง ณ ภัตตาคาร

จากนั้นนำท่านเดินทางสู่ **ถนนโบราณหนานถั่งเหลาเจีย** เป็นหนึ่งในย่านเก่าแก่ของเมืองหนิงป้อ มีประวัติยาวนานกว่า 1,200 ปี ในอดีตเป็นศูนย์กลางทางการค้าและวัฒนธรรมของหนิงป้อ ได้รับการบูรณะใหม่ให้กลายเป็นแหล่งท่องเที่ยวเชิงวัฒนธรรมที่คงเสน่ห์ของสถาปัตยกรรมจีนโบราณ ที่นี่มีร้านค้าโบราณและของที่ระลึก งานฝีมือ และเครื่องประดับสไตล์จีน อิสระให้ท่านได้เดินเลือกซื้อค้าเป็นของฝากตามอัธยาศัย หรือ ลองชิมอาหารพื้นเมืองหนิงป้อ เช่น เสี่ยวหลงเปา , หนิงป้อถั่งหวน , บะหมี่ซีเหยา หรือเดินเล่น ถ่ายรูป เพราบรรยากาศยามค่ำ ค่ำที่นี่จะไฟประดับและโคมไฟจีนสร้างบรรยากาศสุดโรแมนติก

### เย็น ๑๑ | รับประทานอาหารเย็น ณ ภัตตาคาร

ได้เวลาอันสมควร นำท่านเดินทางสู่ **สนามบินหนิงป้อ ลีเจอ**

21.35 น. เดินทางกลับ กรุงเทพฯ **โดยสายการบินสปริงแอร์ไลน์ (9C) เที่ยวบินที่ 9C 7431**

01.20 น. เดินทางกลับถึง **สนามบินสุวรรณภูมิ** โดยสวัสดิภาพ พร้อมความประทับใจในการเดินทาง

# อัตราค่าบริการ\*ราคาพิเศษ!! ไม่มีราคาเด็ก\*

วันเดินทาง	ราคาทัวร์/ท่าน ห้องละ 2-3 ท่าน	ราคา ห้องพักเดี่ยว	ที่นั่ง
11-15 เมษายน 2568*สงกรานต์*	18,999. -	5,500. -	20+1
12-16 เมษายน 2568*สงกรานต์*	18,999. -	5,500. -	20+1
23-27 เมษายน 2568	17,999. -	4,000. -	15+1
05-09 พฤษภาคม 2568	16,999. -	4,000. -	15+1
17-21 กันยายน 2568	16,999. -	4,000. -	15+1
09-13 ตุลาคม 2568*วันหยุด*	17,999. -	4,000. -	20+1
15-19 ตุลาคม 2568	17,999. -	4,000. -	20+1
22-26 ตุลาคม 2568*วันหยุด*	17,999. -	4,000. -	20+1

\*\* อัตราค่าบริการสำหรับเด็กอายุไม่เกิน 2 ปี ณ วันเดินทางกลับ (Infant) ท่านละ 6,900 บาท \*\*

\*สงกรานต์\* เด็กทารก ท่านละ 8,900.-

ขอนุญาตเก็บค่าทิปมัคคุเทศก์ท้องถิ่นและคนขับรถ

ท่านละ 1,500 บาท

ที่สนามบินสุวรรณภูมิ

\*\*\* ค่าทิปหัวหน้าทัวร์ แล้วแต่ความพึงพอใจของท่าน \*\*\*



**\*\*กรุณาเช็คพาสปอร์ตก่อนเดินทาง\*\***

พาสปอร์ตมีอายุไม่น้อยกว่า 6 เดือนก่อนเดินทาง



## ✓ อัตราค่าบริการนี้รวม



ค่าตัวเครื่องบินไป-กลับ



ภาชนะนามบิน,ภาชนะน้ำมัน (กรณีสายการบินมีการปรับขึ้นค่าภาชนะน้ำมัน ขออนุญาตเก็บค่าใช้จ่ายเพิ่มเติม)



ค่าน้ำหนักกระเป๋าสัมภาระเป็นไปตามสายการบินกำหนด



ค่าที่พักตามที่ระบุในรายการพักห้องละ 2-3 ท่าน



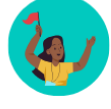
ค่าประกันอุบัติเหตุระหว่างเดินทางวงเงินท่านละ 1,000,000 บาท เชื้อไขตามกรมธรรม์



ค่าอาหารเช้าตามที่ระบุในรายการ



ค่าเข้าชม สถานที่ท่องเที่ยว ตามระบุในรายการ



ค่าจ้างมัคคุเทศก์คอยบริการตลอดการเดินทาง



ค่ารถรับ-ส่ง และนำเที่ยวตามรายการ



ค่าอาหารตามมือที่ระบุในรายการ



ค่าน้ำดื่มวันละ 1 ขวด ต่อท่าน

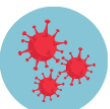
## ✗ อัตราค่าบริการนี้ไม่รวม



ค่าใช้จ่ายส่วนตัวนอกเหนือจากรายการที่ระบุ เช่น ค่าทำหนังสือเดินทาง, ค่าโทรศัพท์, ค่าโทรศัพท์ทางไกล, ค่าอินเทอร์เน็ต, ค่าซักรีด, มินิบาร์ในห้องพัก (กรุณาสอบถามหัวหน้าทัวร์ก่อนการใช้บริการ)



ค่าดำเนินการอื่นๆ สำหรับผู้ที่ไม่ได้ถือหนังสือเดินทางสัญชาติไทย ค่าดำเนินการแจ้งเข้า-ออก ประเทศ



ค่าใช้จ่ายต่างๆ ที่เกี่ยวข้องกับการติดเชื้อโควิด 19 ระหว่างเดินทางท่องเที่ยว



ค่าอาหารพิเศษที่นอกเหนือจากรายการทัวร์กำหนด และ รวมถึงการรีควีสอาหารพิเศษต่างๆ เช่น อาหารเจ มังสวิรัต อาหารทะเล เป็นต้น



ค่าบริการอื่นๆ เพิ่มของสายการบิน เช่น ที่นั่ง วิลแชร์ และ บริการเสริมอื่น (ถ้ามี)



ค่าทิปคนขับรถ หัวหน้าทัวร์ และมัคคุเทศก์ท้องถิ่น



ค่าธรรมเนียมวีซ่าและค่าดำเนินการต่างๆ (ในกรณีที่ทางการจีนยกเลิกฟรีวีซ่า)

# เตือนใจ

การสำรองที่นั่งและการยกเลิก

## การสำรองที่นั่ง

- สำรองที่นั่งพร้อมชำระเงินมัดจำ 10,000 บาท ภายใน 15 วัน หลังจากการจอง
- ชำระส่วนที่เหลือทั้งหมด ก่อนเดินทาง 30 วัน
- กรณีสำรองที่นั่ง น้อยกว่า 30 วัน ชำระเงินจำนวนเต็ม

## เงื่อนไขการยกเลิก

**แจ้งยกเลิก**

**50** วัน

ก่อนการเดินทางขึ้นไป

**คืนค่าตัวรทั้งหมด**

โดยหัก ค่าใช้จ่ายที่เกิดขึ้นจริงทุกกรณี

**แจ้งยกเลิก**

**30 - 49** วัน

ก่อนการเดินทางขึ้นไป

**หักค่าใช้จ่าย 50% ของค่าตัวร**

โดยหัก ค่าใช้จ่ายที่เกิดขึ้นจริงทุกกรณี

**แจ้งยกเลิก**

**0 - 29** วัน

ก่อนการเดินทางขึ้นไป

**หักค่าใช้จ่าย 100% ของค่าตัวร**

# เงื่อนไข

และข้อกำหนดที่ท่านควรทราบก่อน **“เที่ยวจีน”**

## ข้อมูลสำคัญที่ท่านควรทราบและทำความเข้าใจ

1. เกี่ยวกับที่นั่งบนเครื่องบิน เนื่องจากบัตรโดยสารเป็นแบบหมู่คณะ (ราคาพิเศษ) สายการบินจึงขอสงวนสิทธิ์ในการเลือกที่นั่งบนเครื่องบินทุกกรณี
2. กรณีที่ท่านเป็นมุสลิม หรือ นับถือศาสนาอิสลาม หรือ ท่านเจ ท่านมังสวิรัต หรือ แพ้อาหารบางประเภท โปรดระบุมาให้ชัดเจนในขั้นตอนการจอง กรณีที่ท่านแจ้งก่อน การเดินทางกะทันหันหันอาจมีค่าใช้จ่ายเพิ่มเพื่อชำระกับเมนูใหม่ที่ต้องการ เพราะเมนูเดิมของคณะไม่สามารถยกเลิกได้
3. บางสายการบินอาจมีเงื่อนไขเกี่ยวกับการให้บริการอาหารบนเครื่องบินแตกต่างกัน ขอให้ท่านทำความเข้าใจถึงวัฒนธรรมประจำชาติของแต่ละสายการบินที่กำลังให้บริการท่านอยู่
4. สายการบินอาจมีการงดเสิร์ฟอาหารและเครื่องดื่ม หรือเปลี่ยนแปลงรูปแบบอาหารซึ่งขึ้นอยู่กับสายการบินเป็นผู้กำหนด
5. เรื่องห้องพัก รบกวนแจ้งให้ชัดเจนว่าท่านต้องการพักแบบใด  
ในทัวร์จะมีแบบ : พัก 2 ท่าน (ห้อง TWIN หรือ DOUBLE )  
พัก 3 ท่าน (ห้อง TRIPPLE)  
พัก 1 ท่าน (ห้อง SINGLE \*\*จะเสียค่าใช้จ่ายเพิ่ม\*\*)

# เงื่อนไข

และข้อกำหนดที่ท่านควรทราบก่อน “**เที่ยวจีน**”

## ข้อมูลสำคัญที่ท่านควรทราบและทำความเข้าใจ

6. เรื่องอาหาร แต่ละเส้นทางจะมีเมนูที่แตกต่างกันออกไป แต่ละเมืองจะมีเมนูเด่นต่างกัน รสชาติต่างกัน วิธีการทำต่างกัน วัตถุดิบต่างกัน รบกวนท่านโปรดทำความเข้าใจ
7. โปรแกรมอาจมีการเปลี่ยนแปลงได้ ขึ้นอยู่กับสถานการณ์หน้างาน เช่น การจราจรที่ติดขัด ,สภาพอากาศ ,การเมือง,ภัยพิบัติทางธรรมชาติ หรือเหตุการณ์อื่นๆ ที่เราไม่สามารถควบคุมได้ ทางบริษัทขอสงวนสิทธิ์ในการเปลี่ยนแปลงโปรแกรมโดยไม่ต้องแจ้งให้ทราบล่วงหน้า แต่จะคำนึงถึงประโยชน์ของลูกค้าเป็นสำคัญ
8. กรณีเจ็บป่วยไม่สามารถเดินทางได้ ต้องมีใบรับรองแพทย์จากทางโรงพยาบาล บริษัทจะทำการเลื่อนการเดินทางให้ท่าน หรือยกเลิกให้ท่านตามเงื่อนไข แต่ทั้งนี้ท่านต้องยอมเสียค่าใช้จ่ายที่เกิดขึ้นจริง
9. รบกวนอ่านและศึกษารายละเอียดทั้งหมดก่อนทำการจอง เพื่อความถูกต้องและประโยชน์ของตัวท่านเอง หากท่านได้ทำการจองและชำระมัดจำแล้ว ถือว่าท่านยอมรับเงื่อนไขทั้งหมด
10. กรณีที่ท่านต้องออกตัวบินภายในประเทศ \*\*รบกวนแจ้งทางทีมงานก่อนเพื่อขอไฟล์บินคอนเฟิร์มก่อนออกตัวทุกครั้ง\*\* หากมิได้แจ้งให้ทราบทางเราจะไม่รับผิดชอบในทุกกรณี

# เตือนไทย

เอกสารที่ต้องใช้ในการไป “เที่ยงจีน”

1. พาสปอร์ต
2. ตั๋วเครื่องบินไปกลับ
3. ใบจองโรงแรมที่พัก

“PASSPORT THAI FREE VISA”



\*\*\*ทางรัฐบาลจีน อาจมีการประกาศยกเลิกวีซ่าแบบหมู่คณะกะกันหัน กรณีที่ทางบริษัท ฯ ได้นำส่งข้อมูลของท่าน เพื่อขอวีซ่าไปแล้วกับทางบริษัทฯตัวแทนที่ประเทศจีน จะไม่สามารถขอคืนค่าวีซ่าดังกล่าวได้ และอาจจำเป็นต้องยื่นวีซ่าเดี่ยว โดยมีค่าบริการเพิ่มเติม\*\*\*\*

\*\*\*เอกสารที่ใช้ในการทำวีซ่ากรุป สามารถเปลี่ยนแปลงได้ตลอดเวลา ทั้งนี้ขึ้นอยู่กับ การตรวจคนเข้าเมืองนั้นเป็นผู้กำหนด จึงอาจทำให้มีการเรียกเก็บเอกสารอื่นๆ เพิ่มเติมกะกันหัน หรืออาจมีค่าบริการเพิ่มจากที่บริษัททัวร์กำหนด\*\*\*\*